

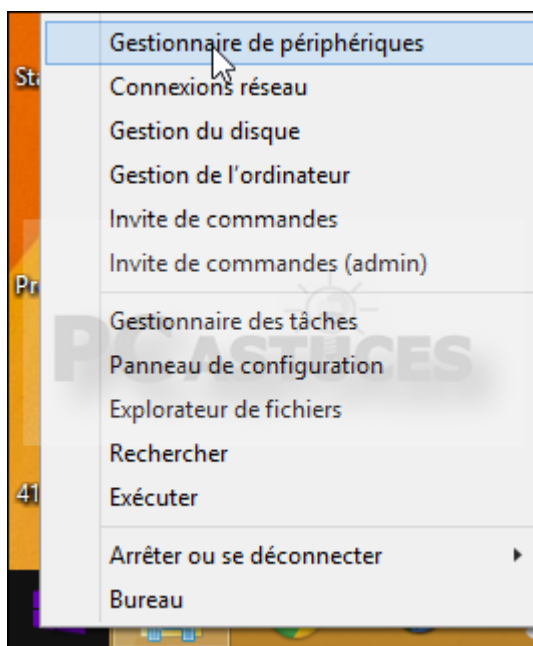
Eviter les déconnexions du WiFi - Windows 8.1

Par **Clément JOATHON**

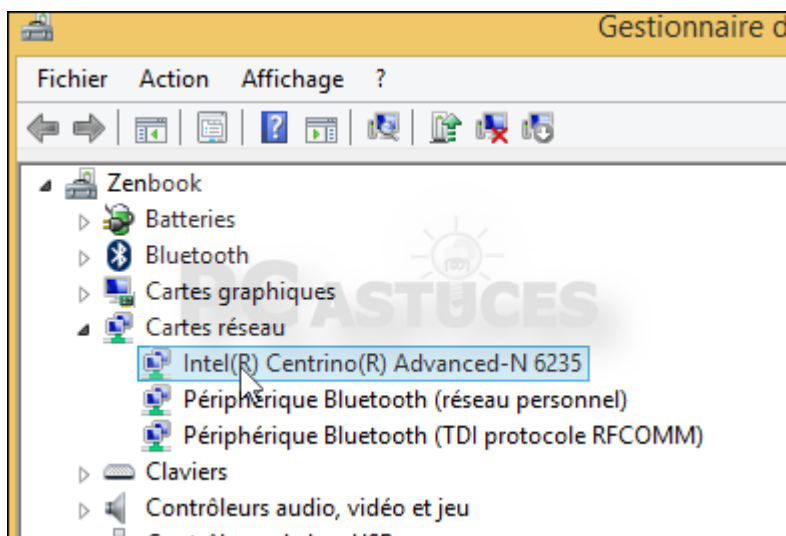
Dernière mise à jour : **26/02/2015**

Votre connexion WiFi passe sans arrêt en limitée, vous déconnectant au passage d'Internet ? Vous devez alors vous déconnecter et reconnecter votre connexion Wifi pour retrouver Internet ? Evitez ces déconnexions en empêchant le système de mettre la carte WiFi en veille.

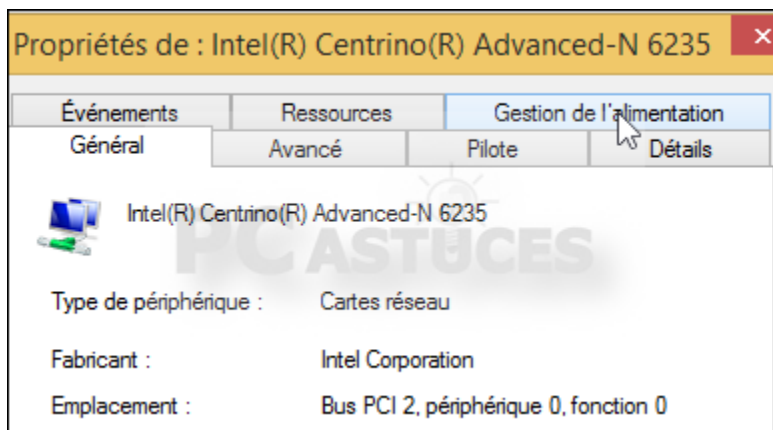
1. Sur le Bureau, cliquez avec le bouton droit de la souris sur l'icône Windows puis cliquez sur **Gestionnaire de périphériques**.



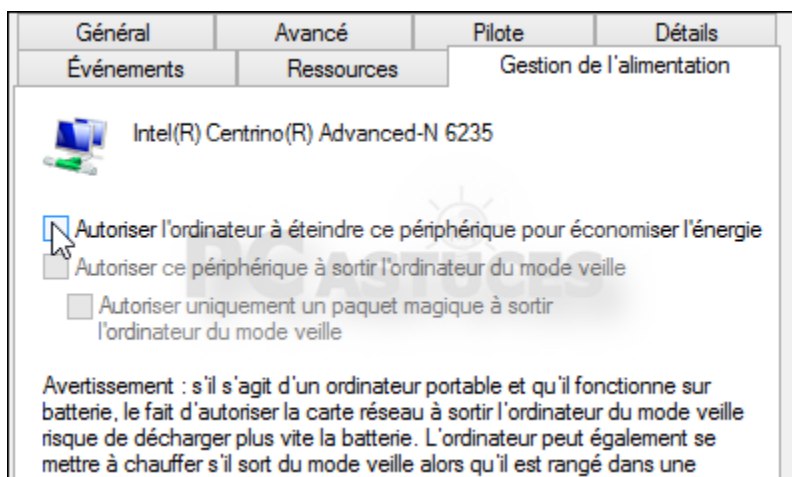
2. Déroulez l'élément **Carte réseau** puis double cliquez sur votre carte réseau sans fil.



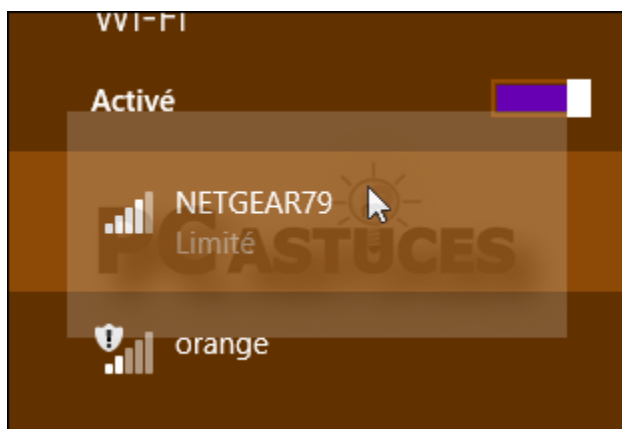
3. Ouvrez l'onglet **Gestion de l'alimentation**.



4. Décochez la case **Autoriser l'ordinateur à éteindre ce périphérique pour économiser l'énergie**.



5. Validez par **OK** et redémarrez votre ordinateur pour appliquer la modification.



Pour aller plus loin

Des remarques, des questions ? Fiche mise à jour et commentaires disponibles en ligne sur PC Astuces à l'adresse suivante :

<http://www.pcastuces.com/pratique/astuces/4330.htm>



Conditions d'utilisation

Ce document peut librement être utilisé à but informatif dans un cadre personnel, scolaire ou associatif. Toute autre utilisation, notamment commerciale est interdite. Il ne peut pas être modifié, vendu, ni distribué ailleurs que sur PC Astuces.

A propos

PC Astuces est un site d'entraide informatique **entièrement gratuit**.

- Des milliers d'astuces et de guides pratiques détaillés pas à pas.
- Téléchargez gratuitement des logiciels et des applications testées par nos soins.
- Personnalisez votre Bureau avec des milliers de fonds d'écran.
- Tous les jours, une newsletter par email avec du contenu inédit.
- Un problème ? Posez vos questions sur notre Forum et obtenez rapidement des solutions efficaces.

<http://www.pcastuces.com>