

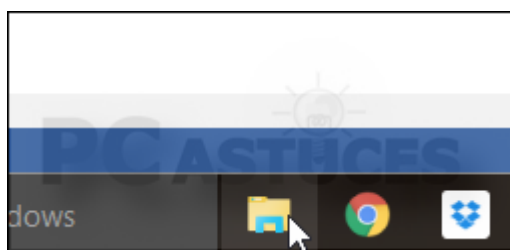
# Afficher le panneau de configuration et la corbeille dans le volet de navigation

Par Clément JOATHON

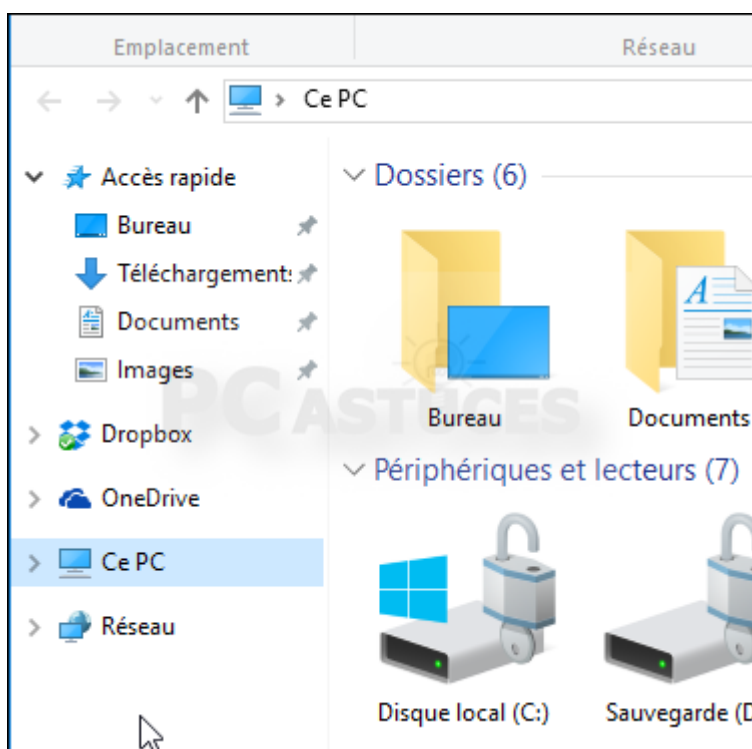
Dernière mise à jour : 08/08/2016

Par défaut, le volet de navigation de l'explorateur comporte les éléments Accès rapide, Ce PC et Réseau. Vous pouvez lui ajouter la Corbeille et le Panneau de configuration.

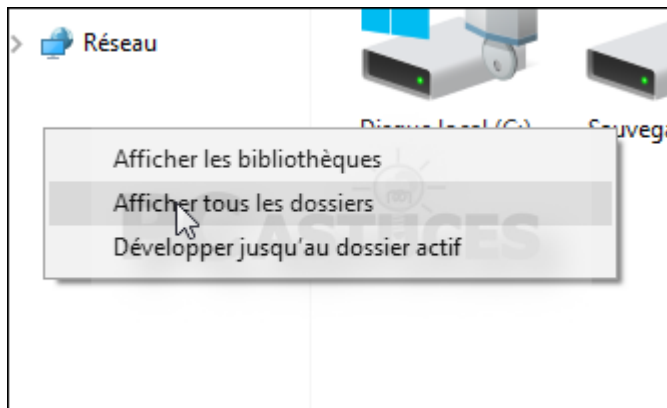
1. Ouvrez une fenêtre d'explorateur.



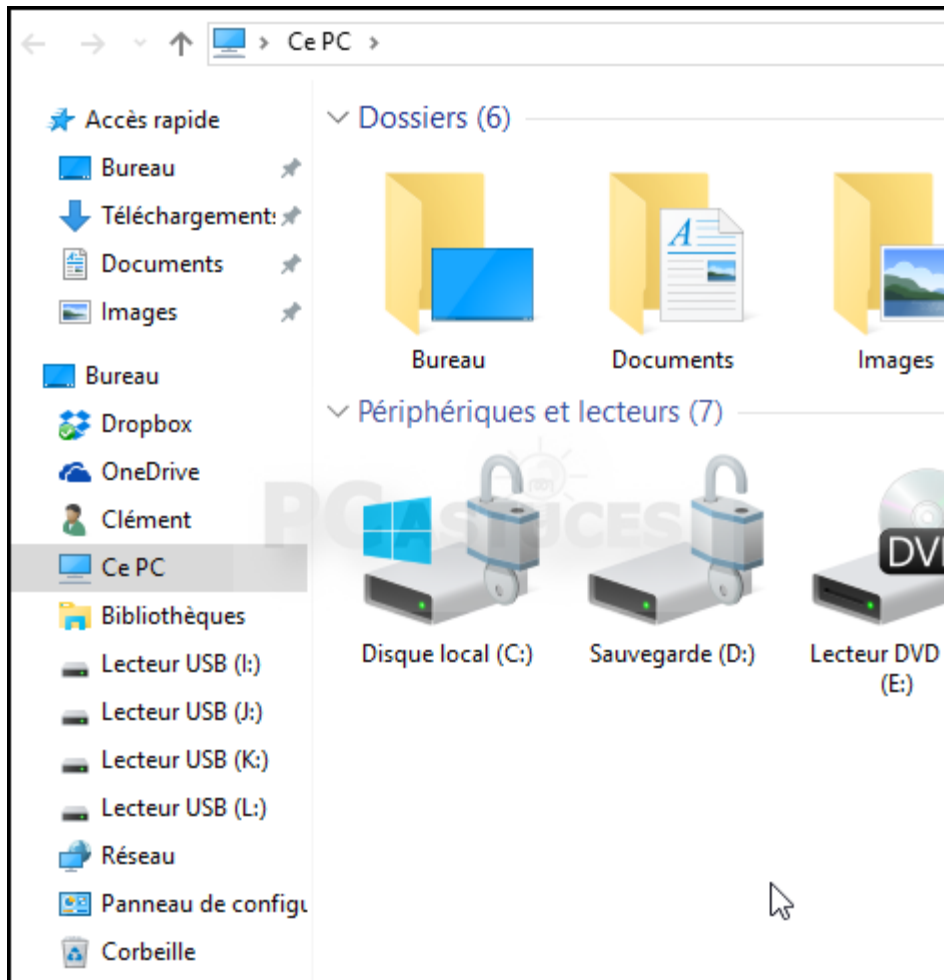
2. Cliquez avec le bouton droit de la souris sur un espace vide du volet de navigation (à gauche de la fenêtre).



3. Dans le menu qui s'affiche, cliquez sur **Afficher tous les dossiers**.



4. Le Panneau de configuration ainsi que la Corbeille sont désormais affichées dans toutes les fenêtres d'explorateur.



## Pour aller plus loin

---

Des remarques, des questions ? Fiche mise à jour et commentaires disponibles en ligne sur PC Astuces à l'adresse suivante :

<http://www.pcastuces.com/pratique/astuces/4781.htm>



## Conditions d'utilisation

---

Ce document peut librement être utilisé à but informatif dans un cadre personnel, scolaire ou associatif. Toute autre utilisation, notamment commerciale est interdite. Il ne peut pas être modifié, vendu, ni distribué ailleurs que sur PC Astuces.

## À propos

---

PC Astuces est un site d'entraide informatique **entièrement gratuit**.

- Des milliers d'astuces et de guides pratiques détaillés pas à pas.
- Téléchargez gratuitement des logiciels et des applications testées par nos soins.
- Personnalisez votre Bureau avec des milliers de fonds d'écran.
- Tous les jours, une newsletter par email avec du contenu inédit.
- Un problème ? Posez vos questions sur notre Forum et obtenez rapidement des solutions efficaces.

<http://www.pcastuces.com>