

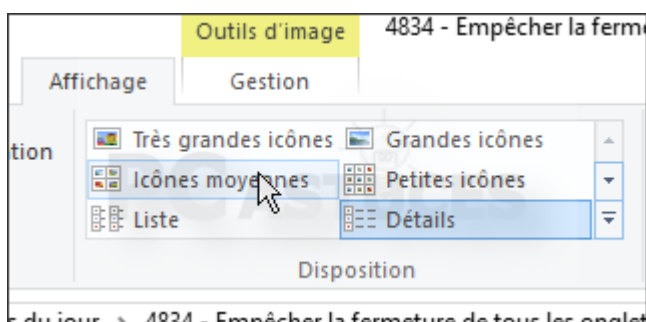
Basculer rapidement entre les types d'affichage - Windows 10

Par Clément JOATHON

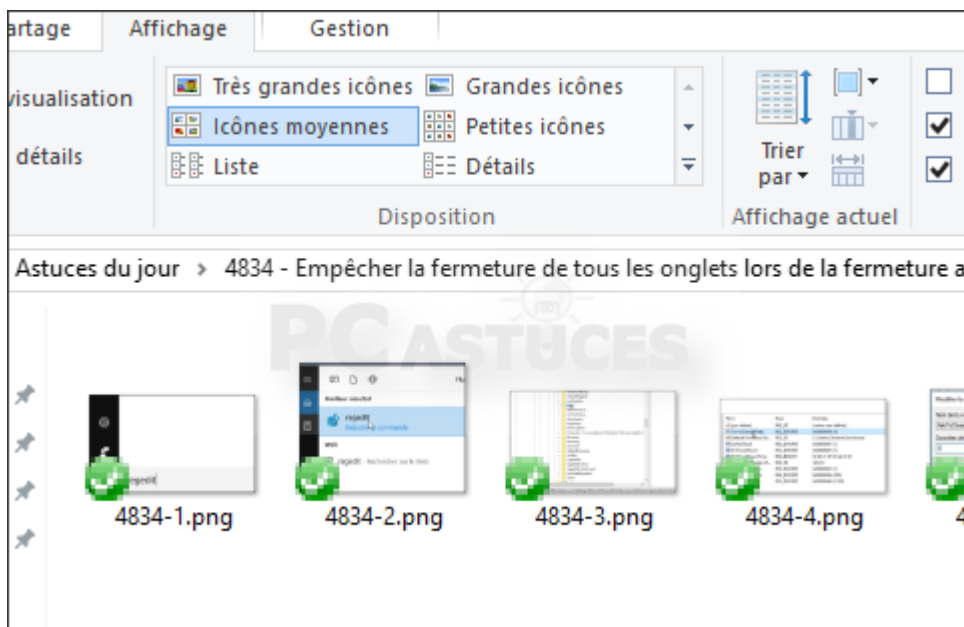
Dernière mise à jour : 17/10/2016

Dans l'explorateur Windows, lorsque vous ouvrez un dossier, vous avez la possibilité, via une icône, de changer le type d'affichage pour afficher plus ou moins d'informations sur les fichiers, les afficher tous la forme de miniatures plus ou moins importantes, etc.

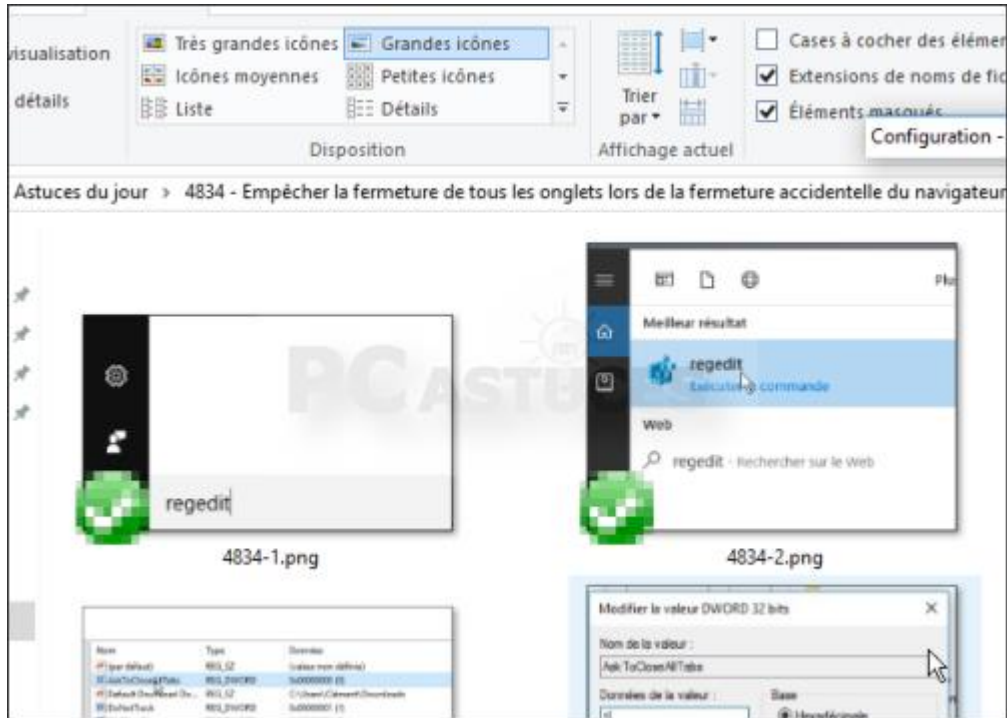
1. Dans les dossiers que vous parcourez avec l'explorateur, vous pouvez ouvrir l'onglet **Affichage** pour voir les différents types d'affichage qui vous sont proposés et cliquez sur le type qui vous intéresse.



2. Pour aller plus vite, appuyez simplement sur la touche **Ctrl** de votre clavier, et tout en le maintenant enfoncé, faites tourner roulette de la souris.



3. Tournez plusieurs fois la roulette pour passer d'un type d'affichage à un autre jusqu'à celui qui vous intéresse. Relâchez alors la touche **Ctrl**.



Pour aller plus loin

Des remarques, des questions ? Fiche mise à jour et commentaires disponibles en ligne sur PC Astuces à l'adresse suivante :

<http://www.pcastuces.com/pratique/astuces/4841.htm>



Conditions d'utilisation

Ce document peut librement être utilisé à but informatif dans un cadre personnel, scolaire ou associatif. Toute autre utilisation, notamment commerciale est interdite. Il ne peut pas être modifié, vendu, ni distribué ailleurs que sur PC Astuces.

À propos

PC Astuces est un site d'entraide informatique **entièrement gratuit**.

- Des milliers d'astuces et de guides pratiques détaillés pas à pas.
- Téléchargez gratuitement des logiciels et des applications testées par nos soins.
- Personnalisez votre Bureau avec des milliers de fonds d'écran.
- Tous les jours, une newsletter par email avec du contenu inédit.
- Un problème ? Posez vos questions sur notre Forum et obtenez rapidement des solutions efficaces.

<http://www.pcastuces.com>