

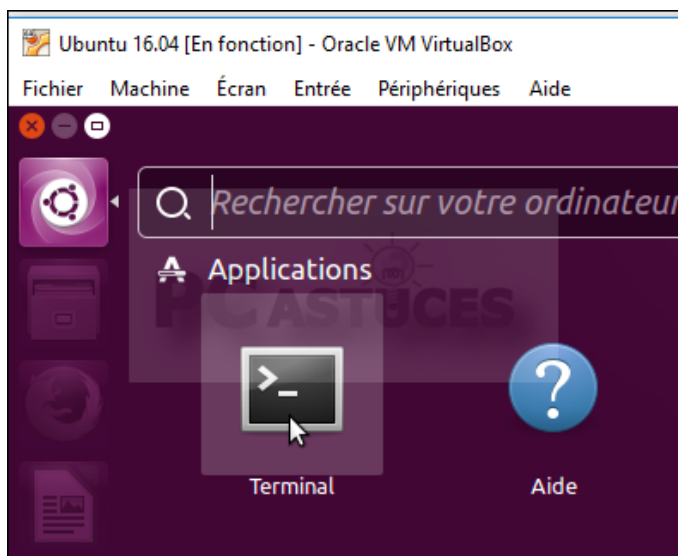
Connaître son équipement informatique - Linux

Par Clément JOATHON

Dernière mise à jour : 02/11/2016

Vous avez besoin d'en savoir plus sur les composants matériels de votre configuration logicielle ? Sous Linux, vous pouvez utiliser pour cela l'application HardInfo, un équivalent du célèbre Speccy qui n'est disponible que sous Windows.

1. Ouvrez une fenêtre de Terminal.



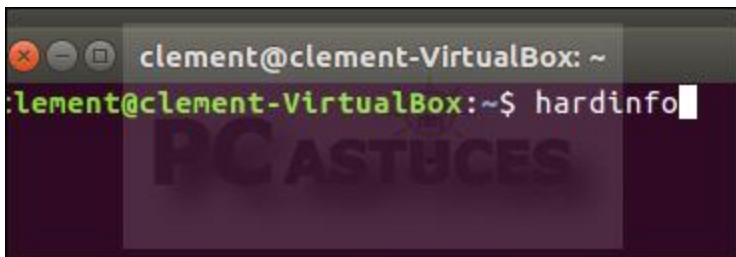
2. Saisissez la commande suivante et validez :

```
sudo apt install hardinfo
```

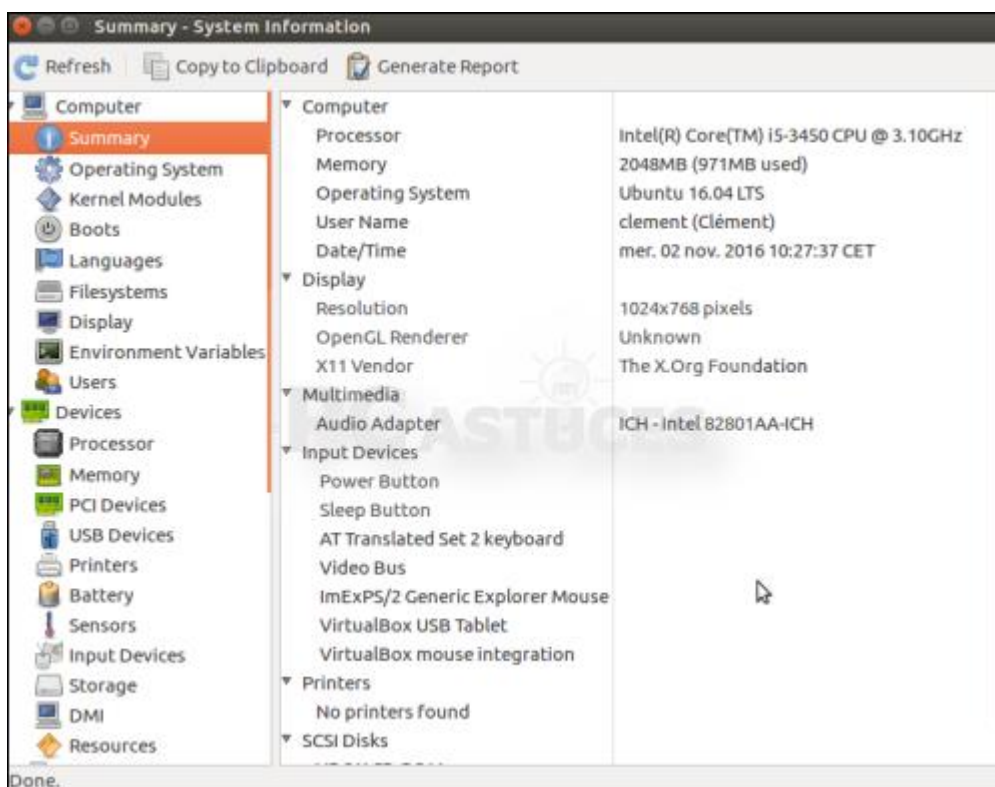
3. Confirmez votre mot de passe administrateur et validez.
4. Confirmez l'installation d'HardInfo en pressant la touche **O** et en validant par **Entrée**.

```
clement@clement-VirtualBox:~$ sudo apt install hardinfo
Lecture des listes de paquets... Fait
Construction de l'arbre des dépendances
Lecture des informations d'état... Fait
The following additional packages will be installed:
  lm-sensors
Paquets suggérés :
  mesa-utils fancontrol sensord read-edid i2c-tools
Les NOUVEAUX paquets suivants seront installés :
  hardinfo lm-sensors
0 mis à jour, 2 nouvellement installés, 0 à enlever et
Il est nécessaire de prendre 307 ko dans les archives.
Après cette opération, 940 ko d'espace disque supplémentaires
Souhaitez-vous continuer ? [O/n] o
```

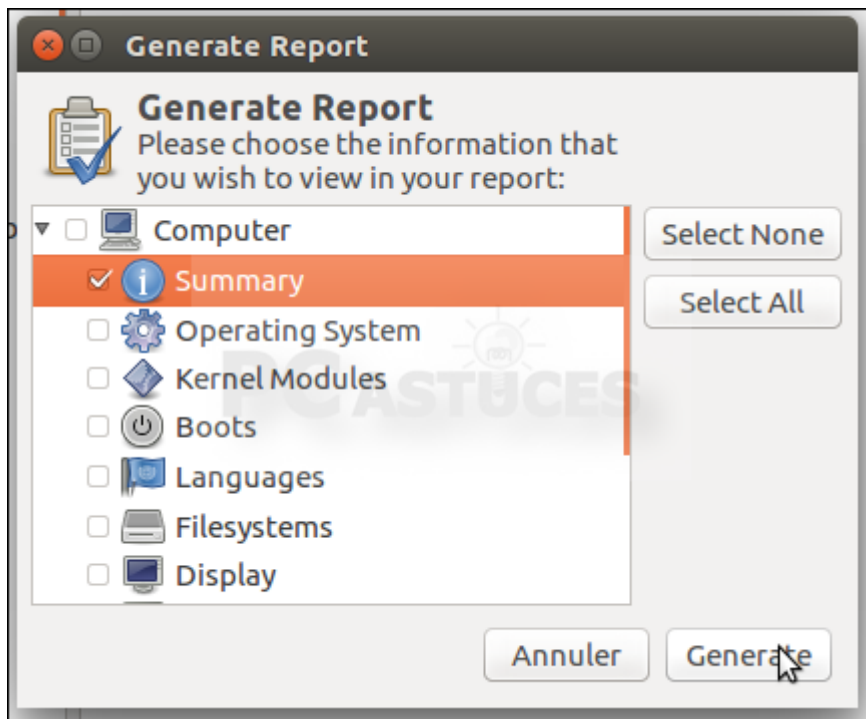
- HardInfo est maintenant installé. Lancez-le en saisissant la commande **hardinfo** dans le terminal. Validez par **Entrée**.



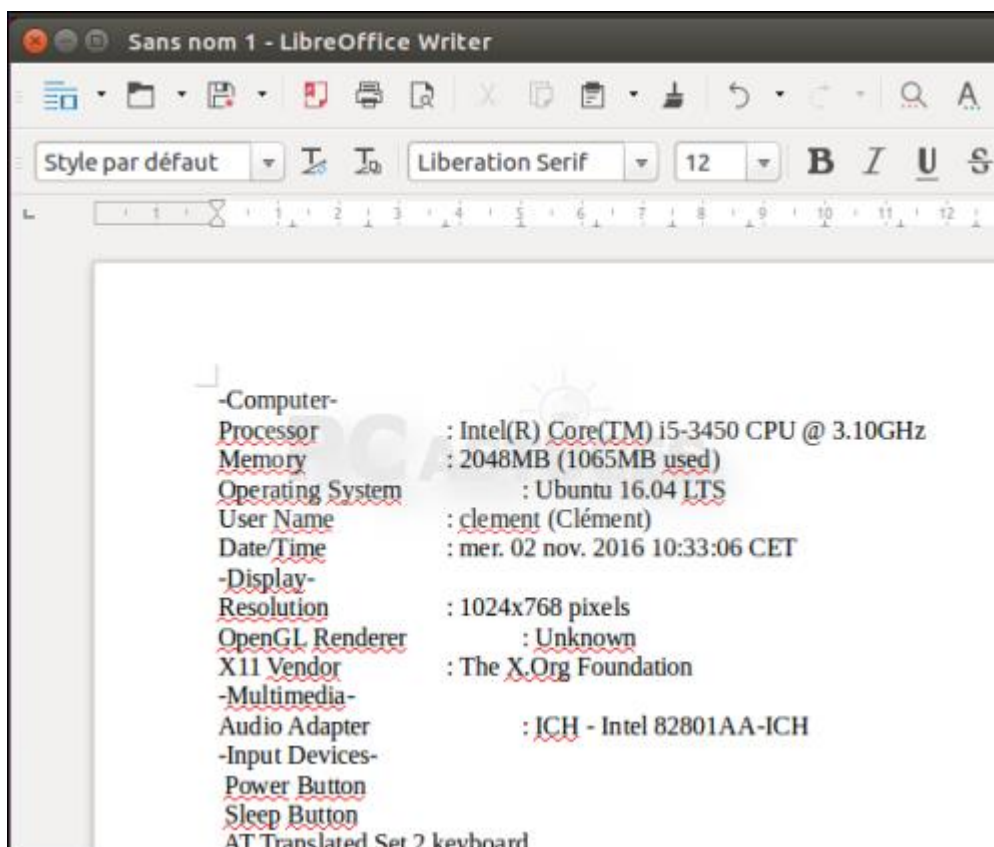
- HardInfo est ouvert et vous fournit des informations sur votre système, votre matériel, le réseau, vos disques durs, etc.



- Pour exporter les informations dans un fichier, cliquez sur **Generate Report**. Cochez les cases devant les informations à intégrer au rapport et cliquez sur **Generate**. Choisissez ensuite le dossier où enregistrer le rapport.



8. Vous pouvez également copier les informations dans le presse-papiers en cliquant sur le bouton **Copy to clipboard**. Collez alors les informations où vous le souhaitez (document texte, formulaire Web, ...) avec le raccourci clavier **Ctrl + v**.



Pour aller plus loin

Des remarques, des questions ? Fiche mise à jour et commentaires disponibles en ligne sur PC Astuces à l'adresse suivante :

<http://www.pcastuces.com/pratique/astuces/4868.htm>



Conditions d'utilisation

Ce document peut librement être utilisé à but informatif dans un cadre personnel, scolaire ou associatif. Toute autre utilisation, notamment commerciale est interdite. Il ne peut pas être modifié, vendu, ni distribué ailleurs que sur PC Astuces.

À propos

PC Astuces est un site d'entraide informatique **entièrement gratuit**.

- Des milliers d'astuces et de guides pratiques détaillés pas à pas.
- Téléchargez gratuitement des logiciels et des applications testées par nos soins.
- Personnalisez votre Bureau avec des milliers de fonds d'écran.
- Tous les jours, une newsletter par email avec du contenu inédit.
- Un problème ? Posez vos questions sur notre Forum et obtenez rapidement des solutions efficaces.

<http://www.pcastuces.com>