

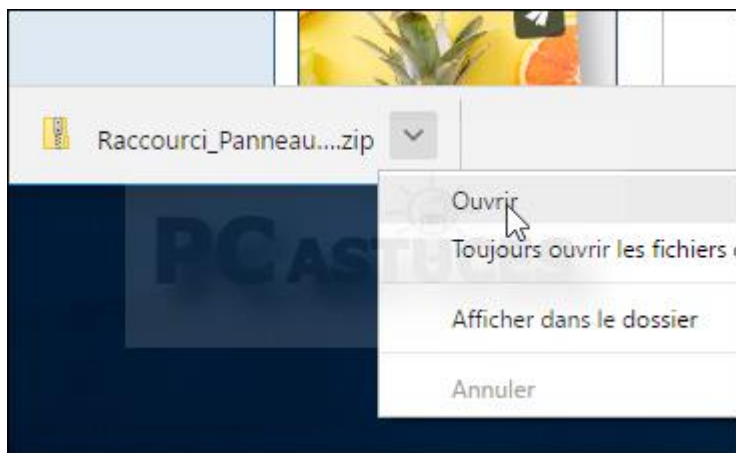
Retrouver le Panneau de configuration dans le menu contextuel du bouton démarrer - Windows 10

Par Clément JOATHON

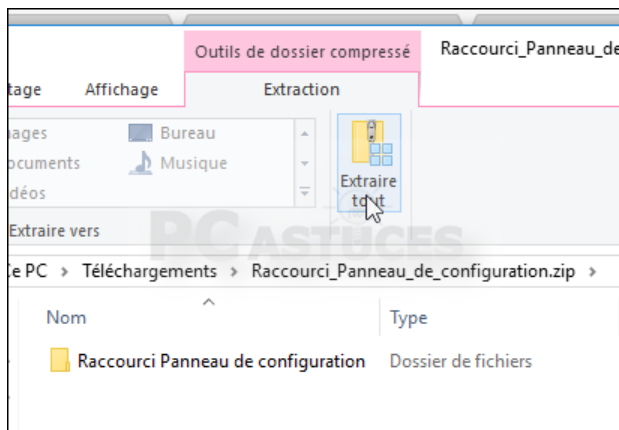
Dernière mise à jour : 12/05/2017

Lorsque vous cliquez avec le bouton droit de la souris sur le bouton **Démarrer** ou que vous utilisez le raccourci clavier Windows + X, un menu s'affiche. Ce dernier vous permet d'accéder aux principaux réglages de Windows 10 : Gestionnaire de périphériques, Connexions réseau, Invite de commandes, PowerShell, Paramètres, Gestionnaire des tâches, etc. Depuis la mise à jour Creators Update, le raccourci vers le Panneau de configuration a disparu de ce menu et a été remplacé par le raccourci vers les Paramètres. Voici comment retrouver ce raccourci vers le Panneau de configuration, tout en conservant celui vers les Paramètres.

1. Téléchargez le fichier [Raccourci Panneau de configuration.zip](#)¹ qui comporte le raccourci vers le Panneau de configuration.
2. Ouvrez le fichier téléchargé.

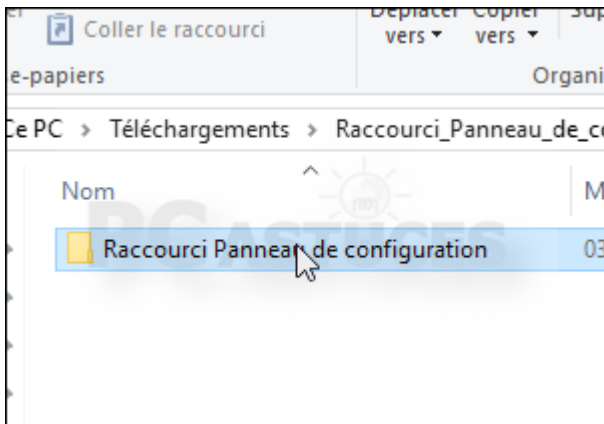


3. Décompressez l'archive en cliquant sur **Extraire tout**. Validez.

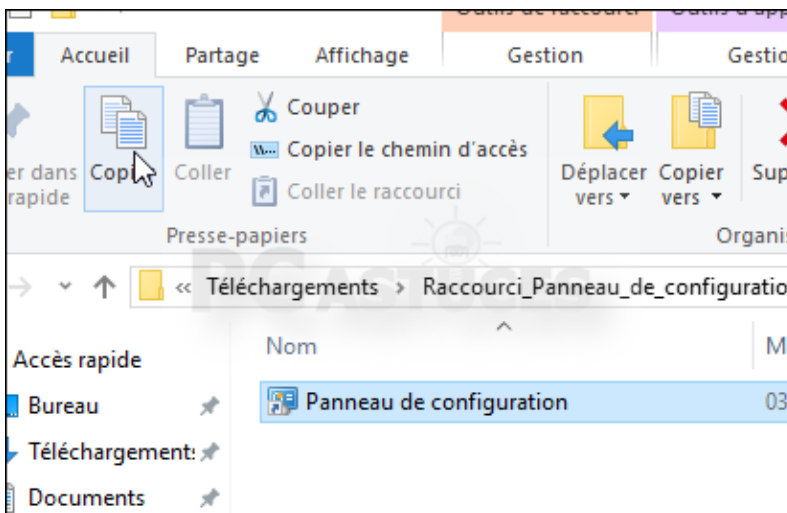


¹ http://telechargement3.pcastuces.com/Raccourci_Panneau_de_configuration.zip

4. Le dossier décompressé est ouvert. Ouvrez le dossier **Raccourci Panneau de configuration**.

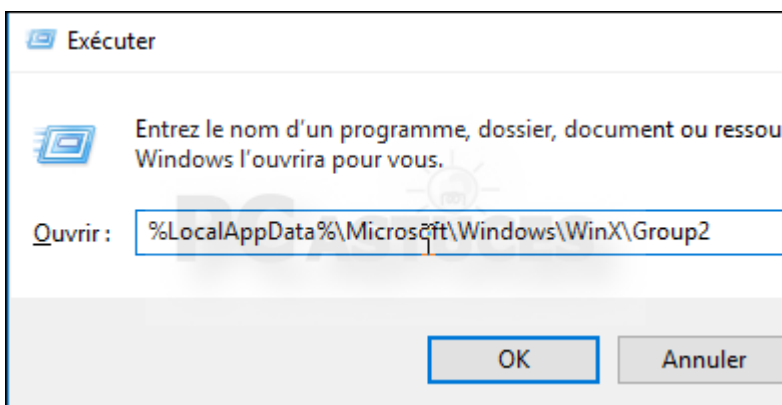


5. Cliquez sur l'icône **Panneau de configuration** et cliquez sur **Copier** dans le ruban. Vous pouvez aussi utiliser le raccourci clavier **Ctrl + C**.

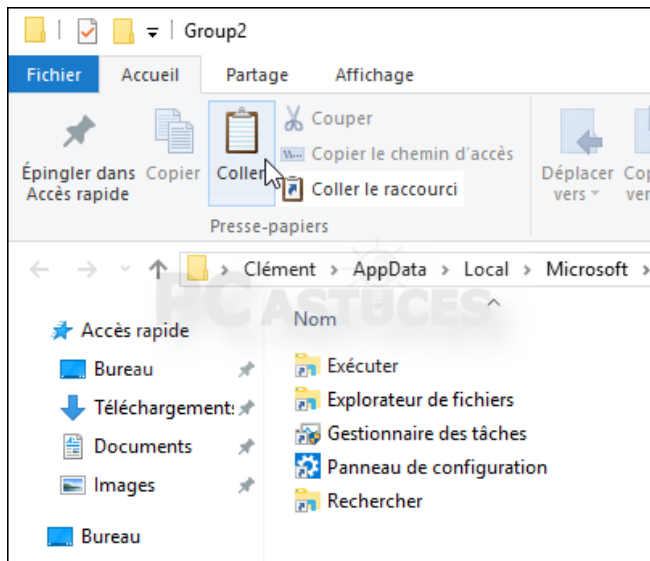


6. Pressez simultanément sur les touches **Windows + R**.
7. Dans la fenêtre **Exécuter** qui s'ouvre, recopiez le chemin suivant et validez par **OK**.

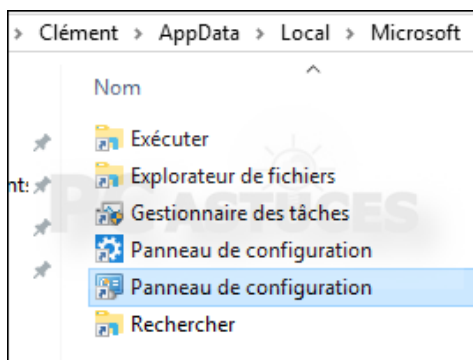
`%LocalAppData%\Microsoft\Windows\WinX\Group2`



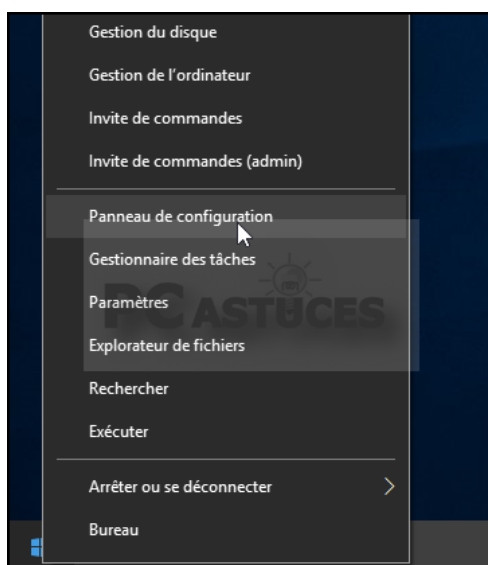
8. Collez alors le raccourci vers le Panneau de configuration copié précédemment. Utilisez pour cela le bouton **Coller** du ruban ou bien le raccourci **Ctrl + V**.



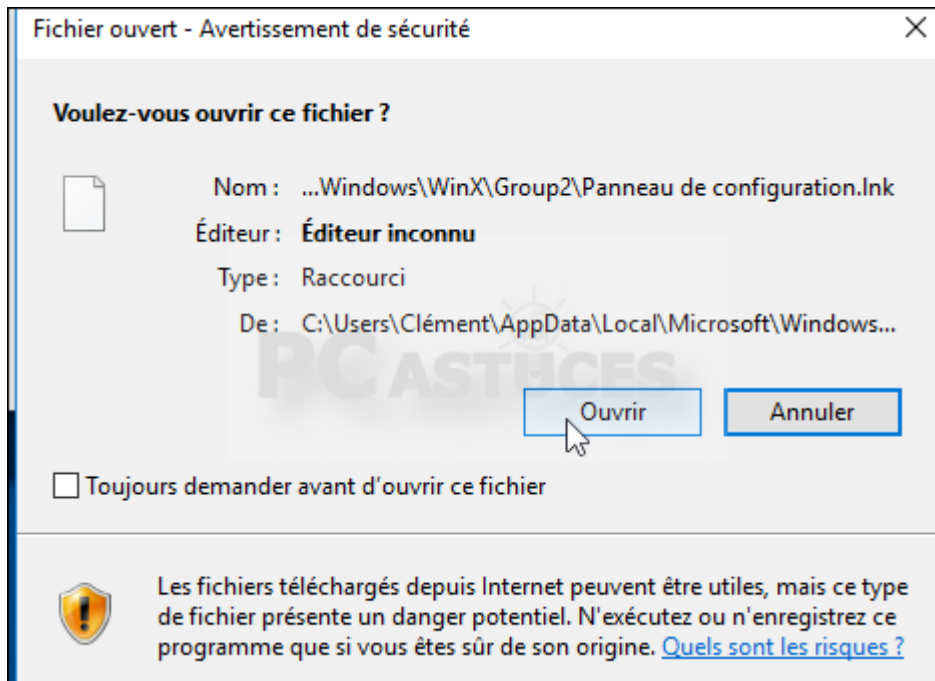
9. Vous disposez maintenant de 2 icônes **Panneau de configuration** dans le dossier.



10. Redémarrez votre ordinateur. Le menu contextuel qui apparaît après un clic droit sur le bouton **Démarrer** ou après le raccourci **Windows + X** comporte désormais le raccourci vers le **Panneau de configuration**. Le raccourci vers les **Paramètres** reste également présent.



11. La première fois que vous cliquerez sur le raccourci vers le **Panneau de configuration**, un avertissement s'affichera. Décochez la case **Toujours demander avant d'ouvrir ce fichier** pour ne plus l'afficher les fois suivantes et validez par **OK**



12. Le Panneau de configuration s'ouvre alors.



Pour aller plus loin

Des remarques, des questions ? Fiche mise à jour et commentaires disponibles en ligne sur PC Astuces à l'adresse suivante :

<http://www.pcastuces.com/pratique/astuces/5031.htm>



Conditions d'utilisation

Ce document peut librement être utilisé à but informatif dans un cadre personnel, scolaire ou associatif. Toute autre utilisation, notamment commerciale est interdite. Il ne peut pas être modifié, vendu, ni distribué ailleurs que sur PC Astuces.

À propos

PC Astuces est un site d'entraide informatique **entièrement gratuit**.

- Des milliers d'astuces et de guides pratiques détaillés pas à pas.
- Téléchargez gratuitement des logiciels et des applications testées par nos soins.
- Personnalisez votre Bureau avec des milliers de fonds d'écran.
- Tous les jours, une newsletter par email avec du contenu inédit.
- Un problème ? Posez vos questions sur notre Forum et obtenez rapidement des solutions efficaces.

<http://www.pcastuces.com>