

Transférer sans fil des photos de son téléphone à Windows 10

Par Clément JOATHON

Dernière mise à jour : **22/02/2018**

Si vous souhaitez transférer des photos depuis votre appareil mobile vers votre ordinateur, la solution la plus simple passe par l'utilisation d'un câble. Mais si vous n'avez pas de câble sous la main, vous pouvez facilement transférer vos photos via le réseau sans fil WiFi vers Windows 10 grâce à l'application Photos Companion de Microsoft qui fonctionne sous iOS et Android.

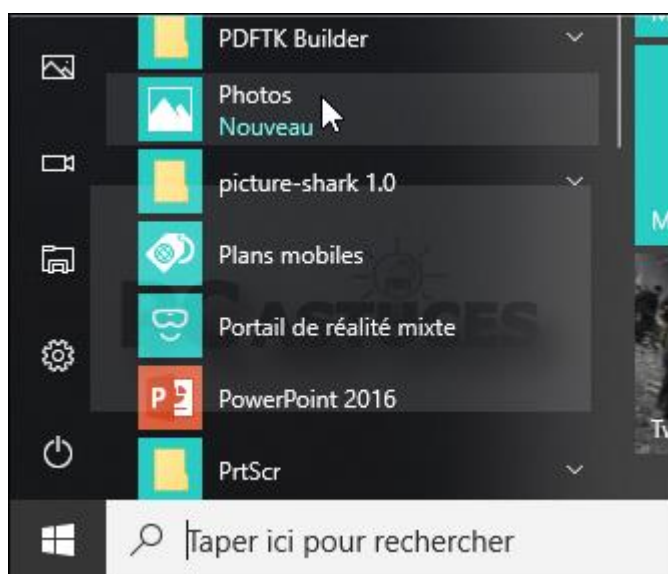
Cette application fonctionne de concert avec l'application Photos présente par défaut dans Windows 10, qui remplace l'ancienne visionneuse de photos de Windows et qui permet de gérer et retouchez vos photos. Après avoir autorisé l'importation de photos via le WiFi, vous allez pouvoir transférer facilement vos photos depuis votre téléphone ou votre tablette sur votre ordinateur.

Notez que cela peut également être une solution pratique pour transférer des photos sur l'ordinateur d'un ami. La seule condition est que votre appareil mobile soit connecté via le WiFi au même réseau local que l'ordinateur sur lequel envoyer les photos. L'ordinateur peut ainsi par exemple être connecté à une box en Ethernet et le téléphone en WiFi.

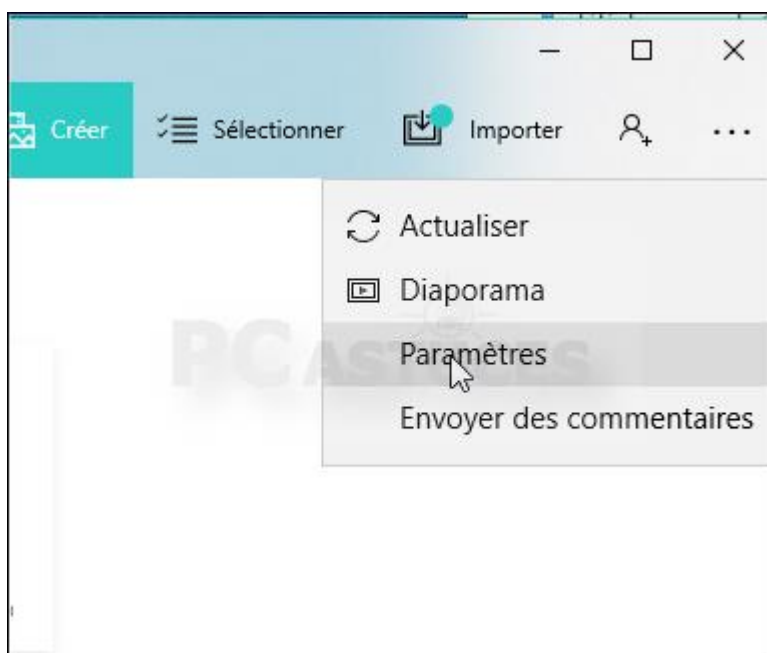
Activer le transfert via le WiFi

Le transfert via le WiFi est une fonctionnalité expérimentale de l'application Photos. Vous allez donc devoir l'activer avant de pouvoir l'utiliser.

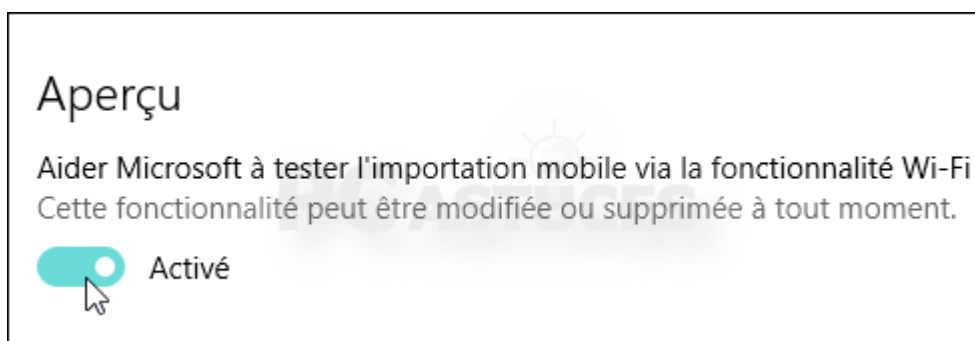
1. Sur votre ordinateur sous Windows, ouvrez l'application **Photos** qui se trouve dans le menu Démarrer.



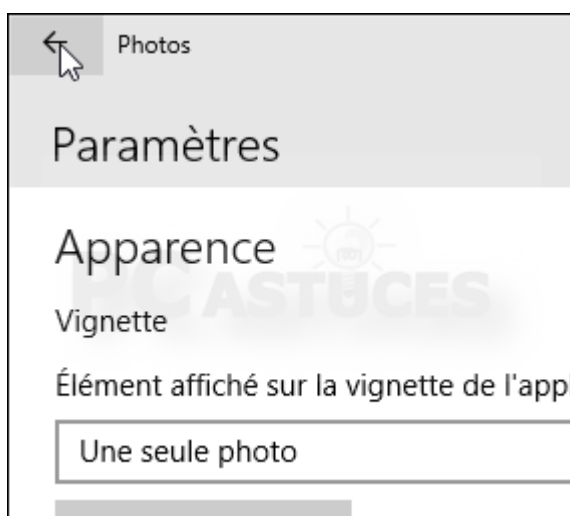
2. Cliquez sur le bouton **En savoir plus** puis sur **Paramètres**.



3. Dans la zone **Aperçu**, activez l'option **Aider Microsoft à tester l'importation mobile via la fonctionnalité Wi-Fi**.



4. Rendez en arrière et fermez l'application pour enregistrer le réglage.



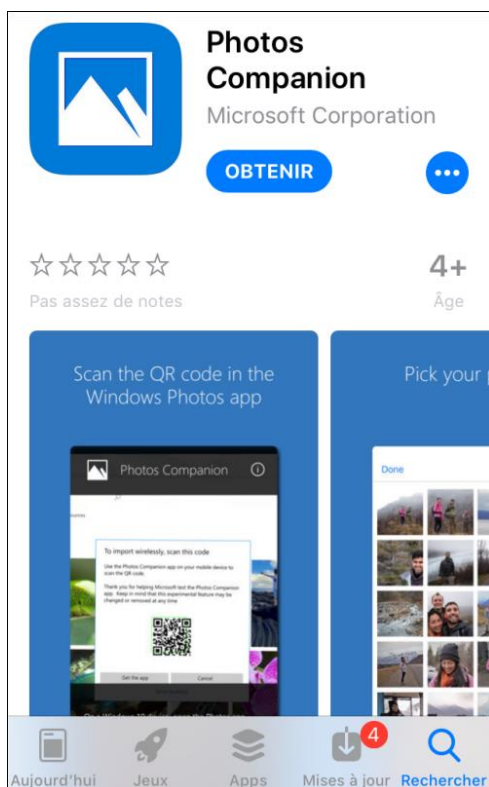
Installer l'application Photos Companion

Photos Companion est l'application de Microsoft à mettre sur votre appareil mobile pour envoyer vos photos à Windows 10.

1. Sur votre appareil mobile, rendez-vous sur la [fiche de l'application Photos Companion](#)¹.
2. Cliquez sur le lien **Télécharger l'application** correspondant à votre système : iOS ou Android.



3. Téléchargez alors l'application sur votre appareil mobile qui est automatiquement installée.

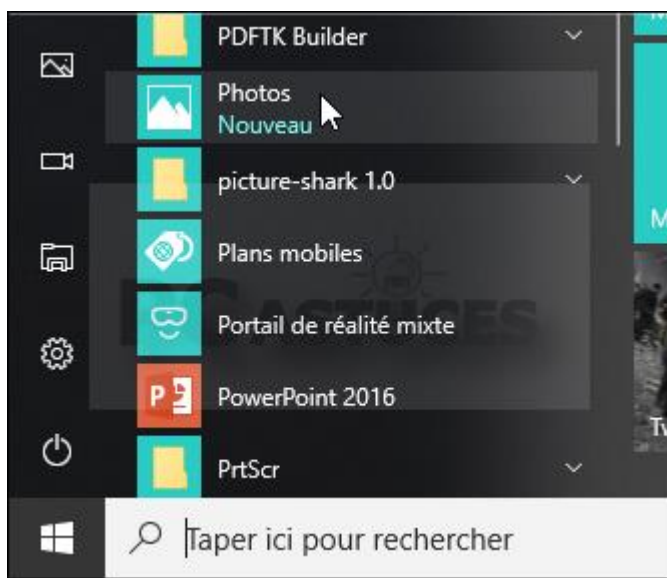


¹ https://www.pcastuces.com/apps/photos_companion.htm

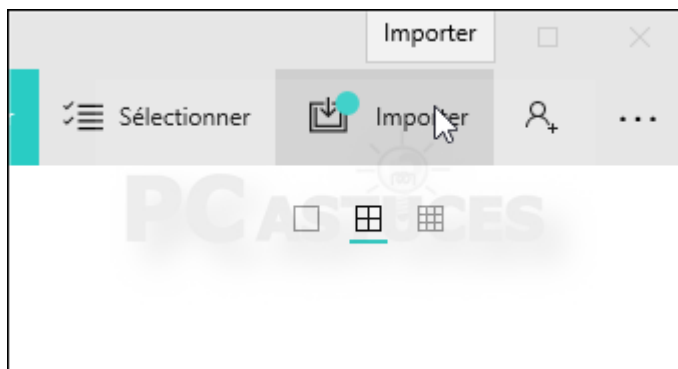
Transférer les photos sans fil

L'application Photos de Windows 10 et l'application Photos Companion de votre appareil mobile sont maintenant prêts à communiquer pour transférer vos photos sur votre ordinateur. Votre ordinateur et votre appareil mobile doivent se trouver sur le même réseau (c'est-à-dire connectés à la même box / point d'accès).

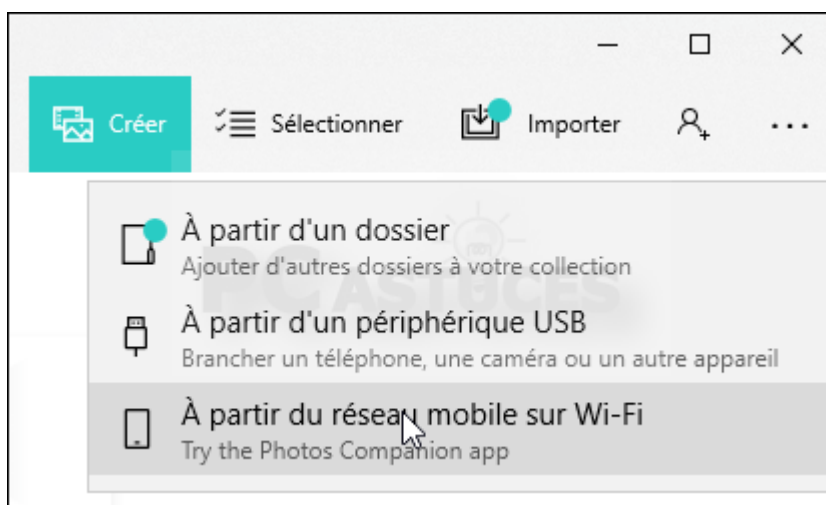
1. Sur votre ordinateur sous Windows, ouvrez l'application **Photos** qui se trouve dans le menu Démarrer.



2. Cliquez alors sur le menu **Importer**.



3. Cliquez sur **A partir du réseau mobile sur Wi-Fi**.



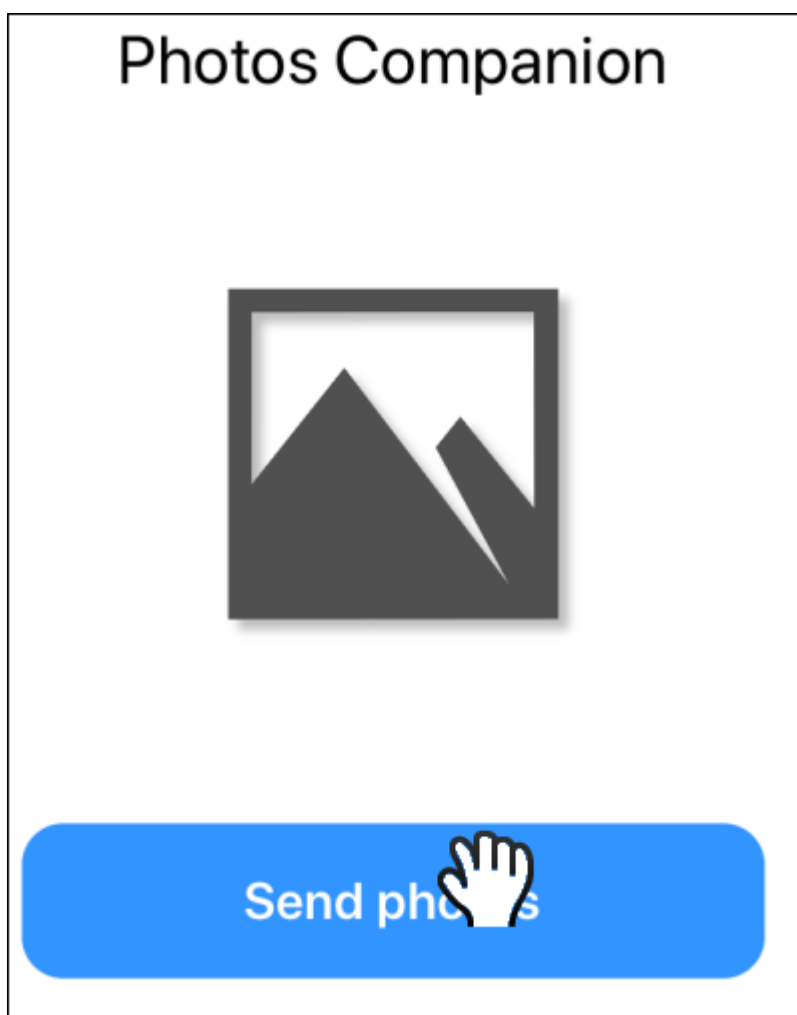
4. Un code QR est affiché à l'écran.



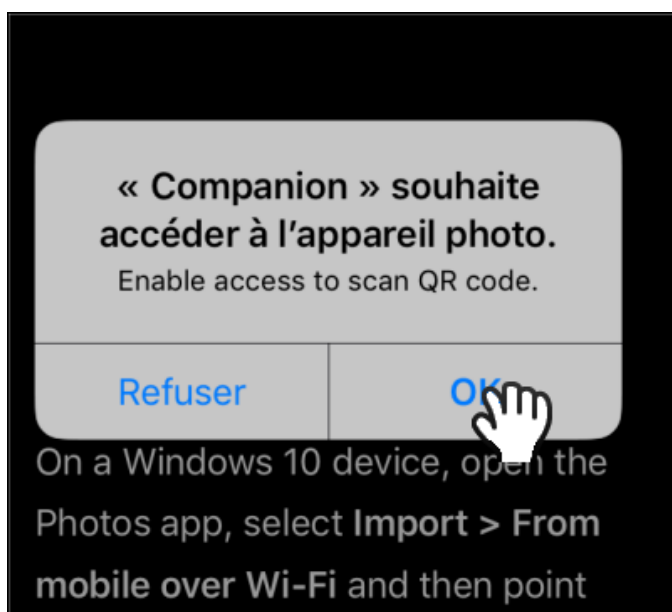
5. Sur votre appareil mobile, ouvrez l'application Photos Companion en touchant son icône.



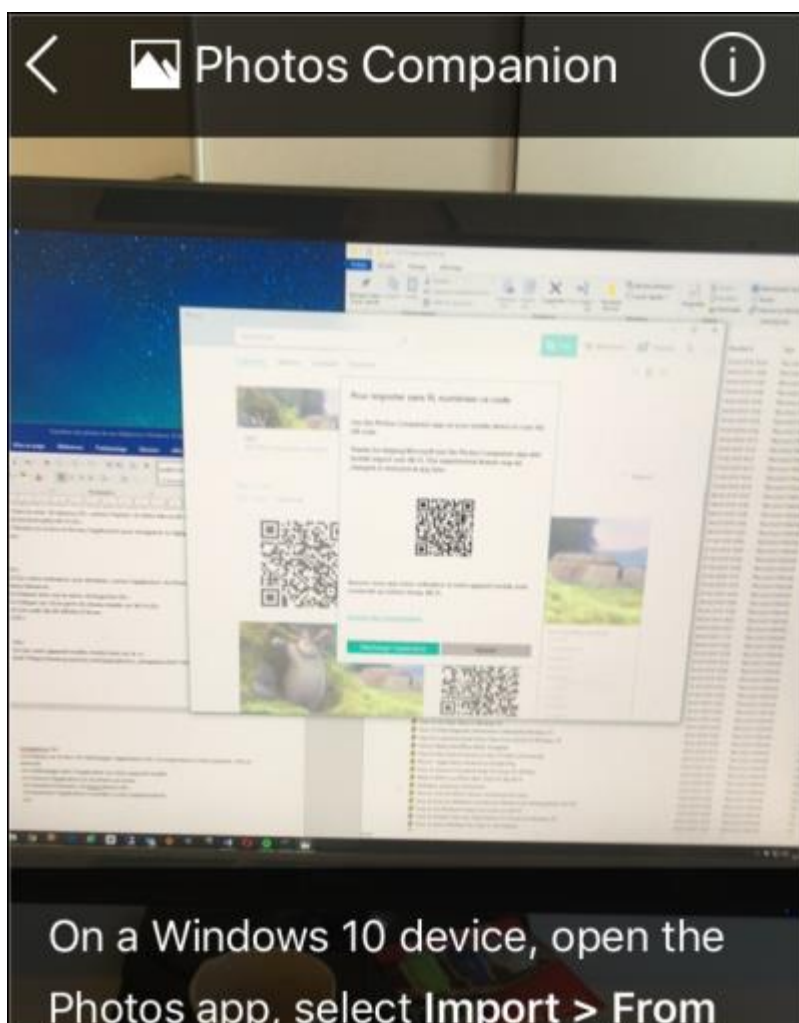
6. Touchez le bouton **Send photos**.



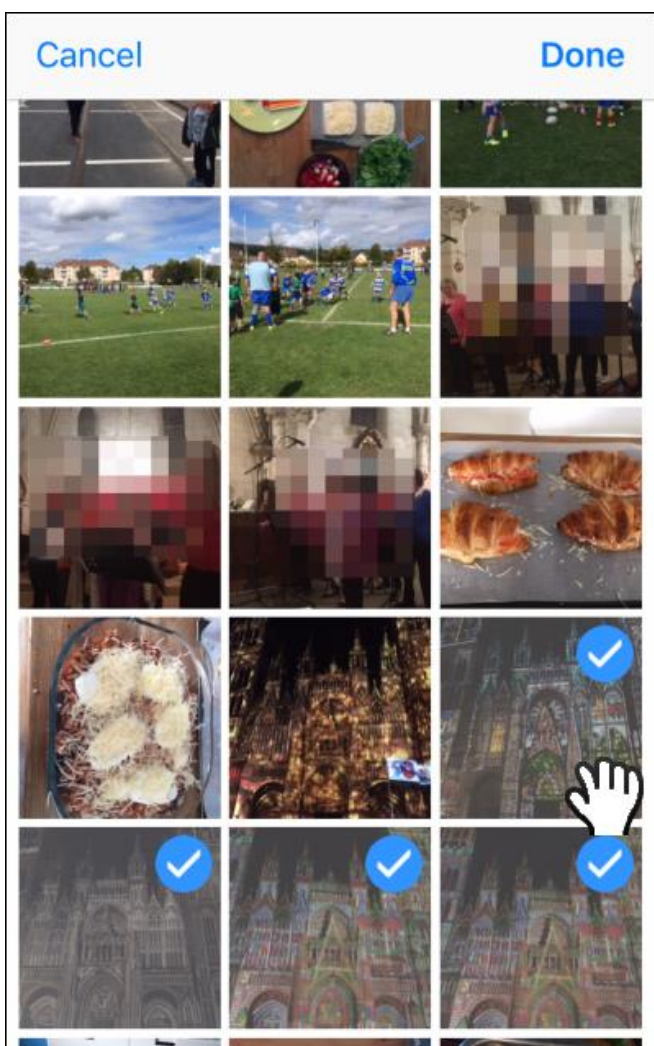
7. Autorisez l'application à accéder à votre appareil photo.



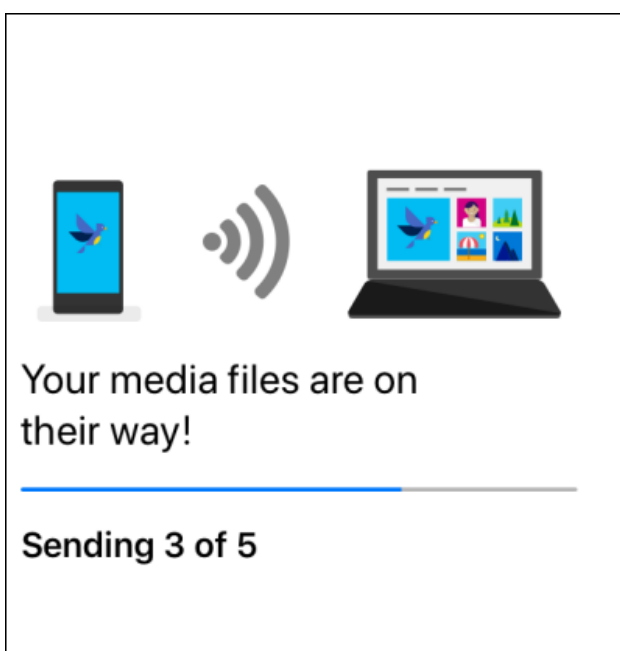
8. Scannez le code QR affiché sur l'écran de l'ordinateur en le passant devant le capteur photo de votre appareil mobile.



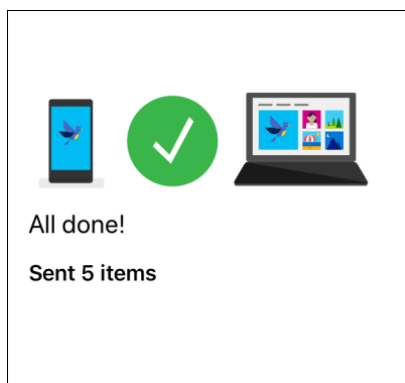
9. Touchez alors les photos à envoyer afin de les sélectionner. Touchez le bouton **Done**.



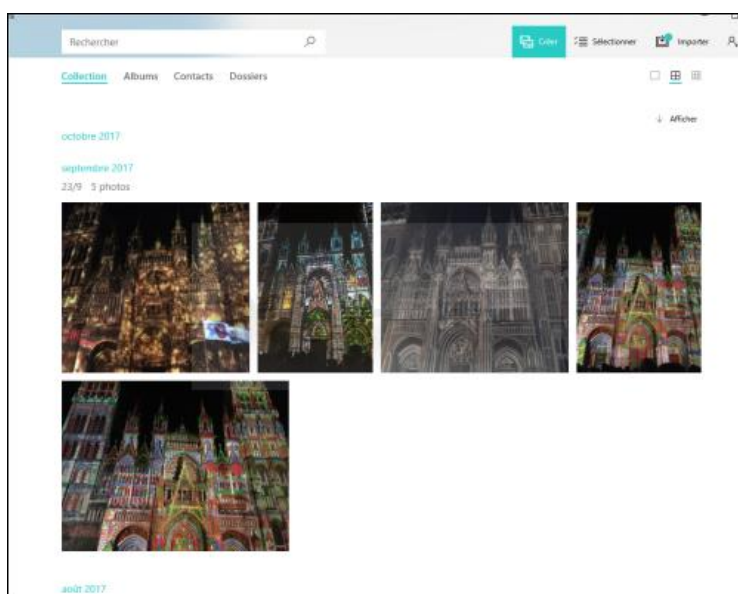
10. Les photos sont alors transférées sur l'ordinateur.



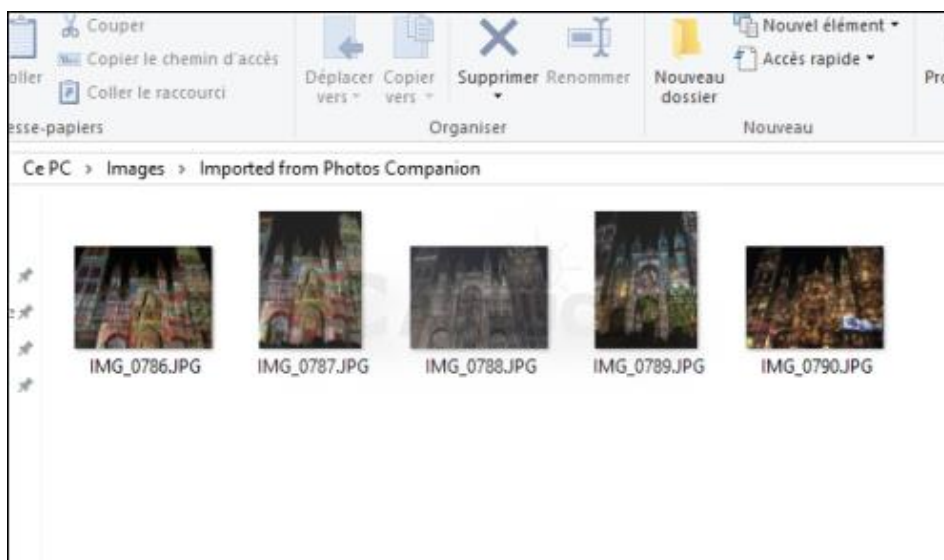
11. Validez une fois le transfert terminé.



12. Les photos sont ajoutées à la bibliothèque de photos sur l'ordinateur.



13. Sur le disque dur de l'ordinateur, elles sont stockées dans le dossier **Imported from Photos Companion** du dossier **Mes images**.



Pour aller plus loin

Des remarques, des questions ? Fiche mise à jour et commentaires disponibles en ligne sur PC Astuces à l'adresse suivante :



https://www.pcastuces.com/pratique/mobile/photos_companion_wifi/page1.htm

Conditions d'utilisation

Ce document peut librement être utilisé à but informatif dans un cadre personnel, scolaire ou associatif. Toute autre utilisation, notamment commerciale est interdite. Il ne peut pas être modifié, vendu, ni distribué ailleurs que sur PC Astuces.

A propos

PC Astuces est un site d'entraide informatique **entièrement gratuit**.

- Des milliers d'astuces et de guides pratiques détaillés pas à pas.
- Téléchargez gratuitement des logiciels et des applications testées par nos soins.
- Personnalisez votre Bureau avec des milliers de fonds d'écran.
- Tous les jours, une newsletter par email avec du contenu inédit.
- Un problème ? Posez vos questions sur notre Forum et obtenez rapidement des solutions efficaces.

<http://www.pcastuces.com>