

Créer un raccourci pour éteindre son écran - Windows 10

Par Clément JOATHON

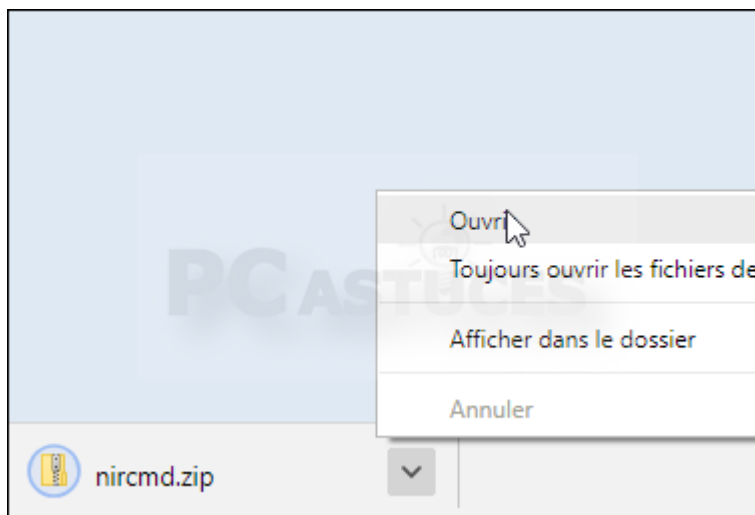
Dernière mise à jour : 07/08/2018

Plutôt que de tendre le bras pour éteindre votre écran, vous pouvez effectuer cette manipulation directement depuis votre Bureau en double cliquant sur un simple raccourci. Une astuce d'autant plus pratique si vous avez plusieurs écrans ou un ordinateur portable.

1. Téléchargez [nircmd](#)¹ à partir de [sa fiche dans la logithèque](#).

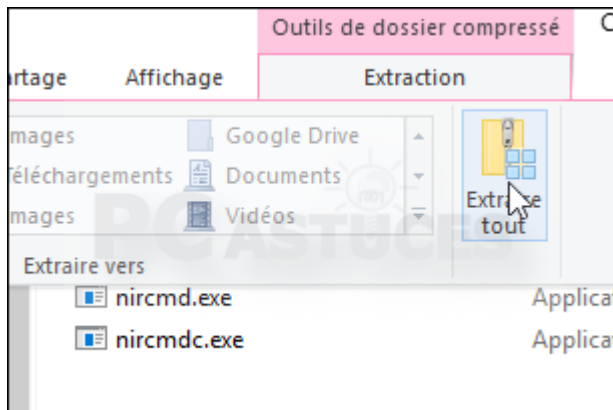


2. Une fois le fichier téléchargé, ouvrez-le.

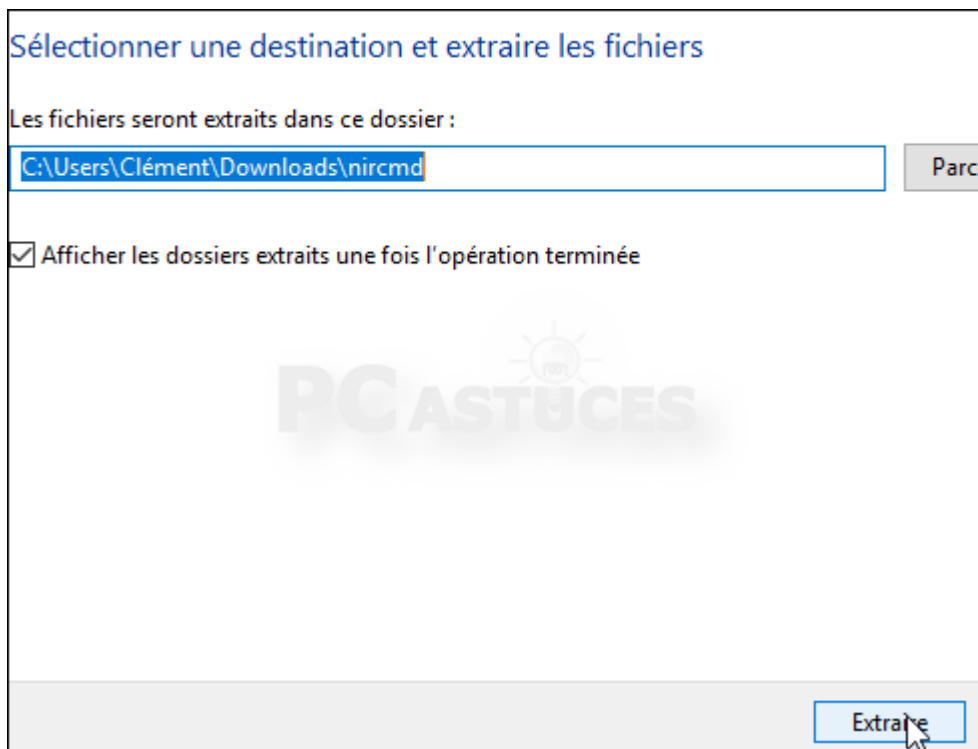


¹ <https://www.pcastuces.com/logitheque/nircmd.htm>

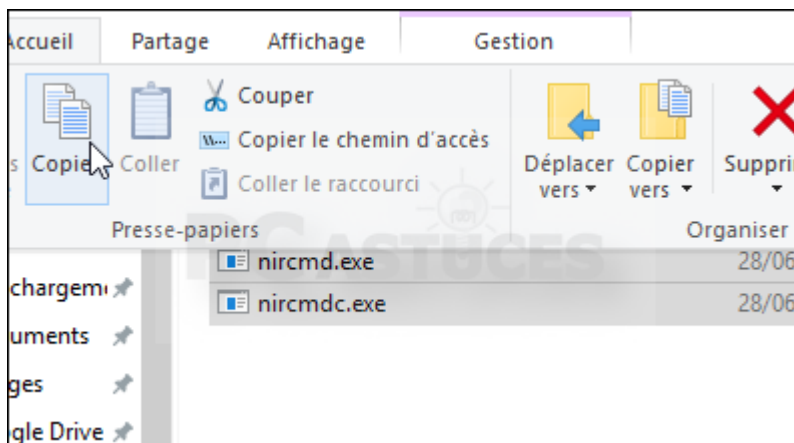
3. Cliquez sur le bouton **Extraire tout** de l'onglet **Extraction** du ruban.



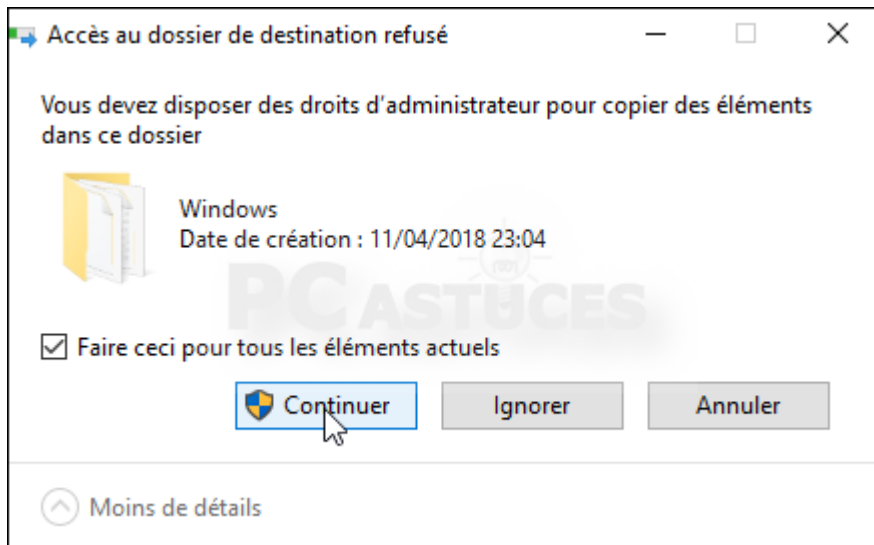
4. Cliquez sur **Extraire**.



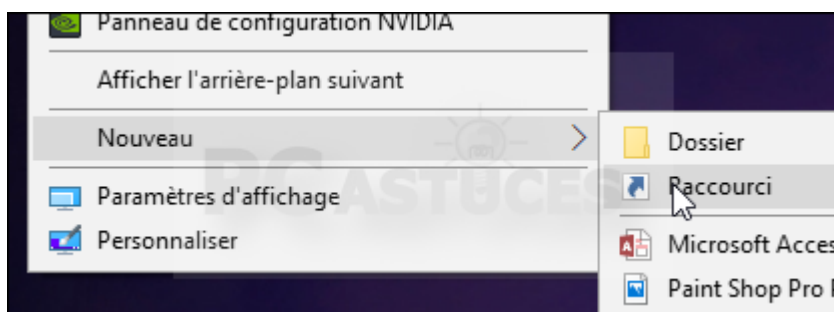
5. Sélectionnez le fichier du dossier qui s'ouvre et copiez-les.



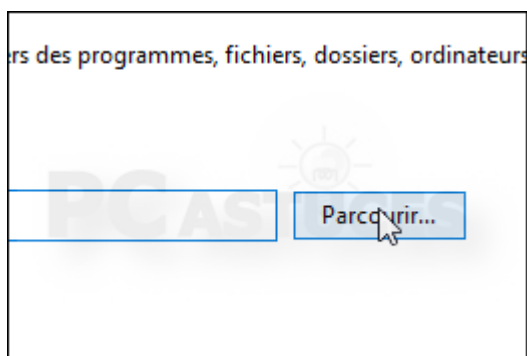
6. Collez les fichiers dans le dossier **C:\Windows**. Confirmez l'opération.



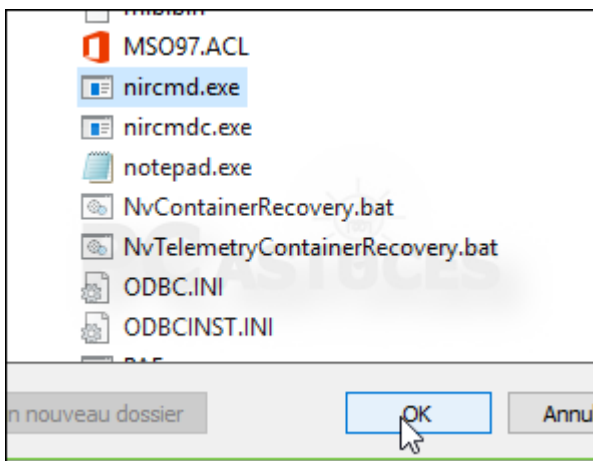
7. Cliquez avec le bouton droit de la souris sur un espace vide du Bureau et choisissez la commande **Nouveau, Raccourci**.



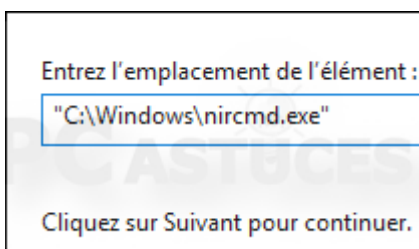
8. Cliquez sur le bouton **Parcourir**.



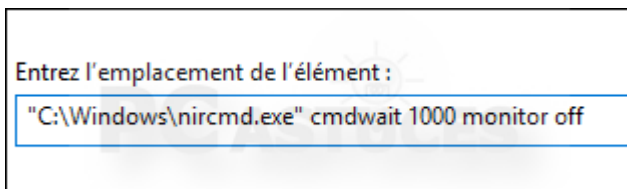
9. Sélectionnez le fichier **nircmd.exe** du dossier **C:\Windows** puis cliquez sur le bouton **OK**.



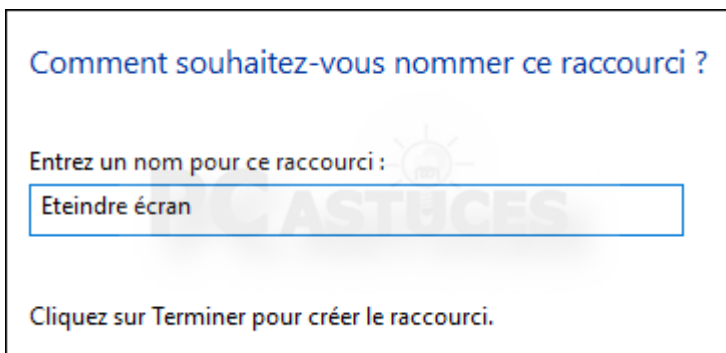
10. Ajoutez des guillemets avant et après le chemin vers le fichier.



11. Ajoutez à la suite de l'emplacement le paramètre **cmdwait 1000 monitor off**. Cliquez sur **Suivant**.



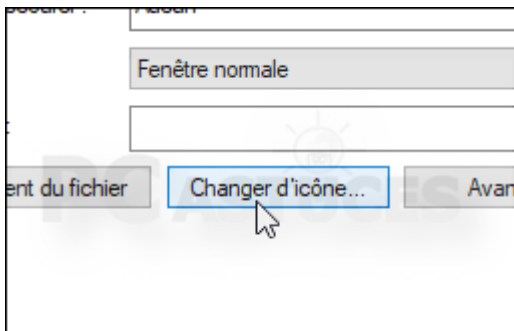
12. Donnez un nom au raccourci, **Eteindre écran** par exemple puis cliquez sur **Terminer**.



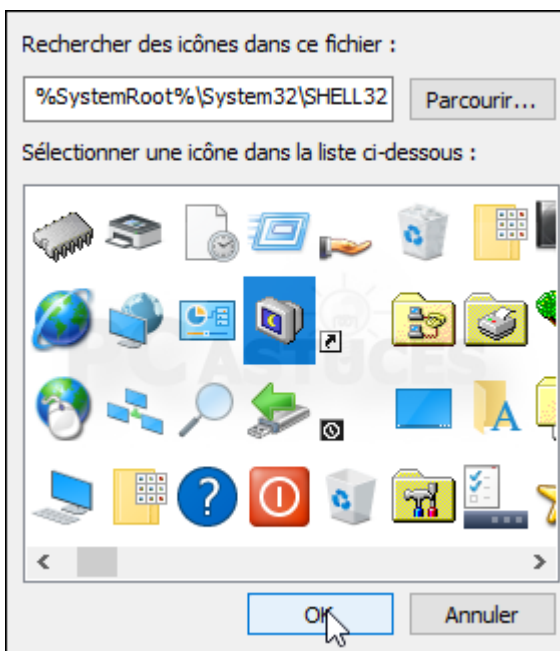
13. Cliquez avec le bouton droit sur le raccourci créé et cliquez sur **Propriétés**.



14. Cliquez sur le bouton **Changer d'icône**. Cliquez sur **OK**.



15. Vous trouverez une icône d'écran dans le fichier **C:\WINDOWS\system32\shell32.exe**. Sélectionnez-la puis cliquez sur **OK**.



16. Définissez si besoin un raccourci clavier dans le champ **Touche de raccourci** et cliquez enfin sur le bouton **OK**.

Cible :	C:\Windows\nircmd.exe cmdwait 1000 r
Démarrer dans :	C:\Windows
Touche de raccourci :	CTRL + ALT + E
Exécuter :	Fenêtre normale
Commentaire :	
<input type="button" value="Emplacement du fichier"/> <input type="button" value="Changer d'icône..."/> <input 144="" 336="" 383"="" 868="" data-label="List-Group" type="button" value="Avan</input></td></tr></table></div><div data-bbox="/> <p>17. Un double clic sur cette icône ou une utilisation du raccourci clavier défini vous permettra alors d'éteindre l'écran de votre ordinateur. Bougez votre souris ou appuyez sur votre clavier pour le rallumer.</p>	



Pour aller plus loin

Des remarques, des questions ? Fiche mise à jour et commentaires disponibles en ligne sur PC Astuces à l'adresse suivante :

<https://www.pcastuces.com/pratique/astuces/5415.htm>



Conditions d'utilisation

Ce document peut librement être utilisé à but informatif dans un cadre personnel, scolaire ou associatif. Toute autre utilisation, notamment commerciale est interdite. Il ne peut pas être modifié, vendu, ni distribué ailleurs que sur PC Astuces.

À propos

PC Astuces est un site d'entraide informatique **entièrement gratuit**.

- Des milliers d'astuces et de guides pratiques détaillés pas à pas.
- Téléchargez gratuitement des logiciels et des applications testées par nos soins.
- Personnalisez votre Bureau avec des milliers de fonds d'écran.
- Tous les jours, une newsletter par email avec du contenu inédit.
- Un problème ? Posez vos questions sur notre Forum et obtenez rapidement des solutions efficaces.

<https://www.pcastuces.com>