

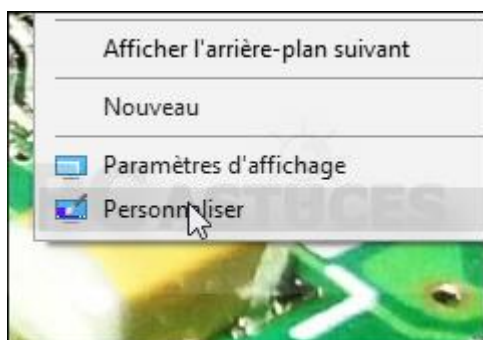
Ajouter ou retirer des icônes système du Bureau - Windows 10

Par Clément JOATHON

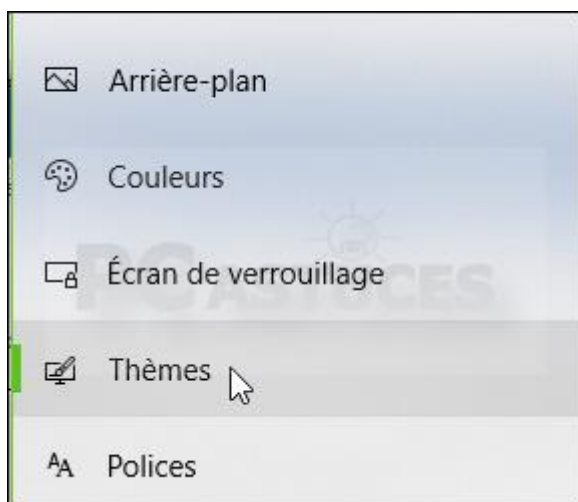
Dernière mise à jour : **07/08/2018**

Après une installation toute fraîche de Windows 10, seule l'icône de la Corbeille est affichée sur le bureau. Vous pouvez facilement ajouter d'autres icônes du système comme Ce PC, Fichiers de l'utilisateur, ... et retirer celles dont vous ne vous servez plus.

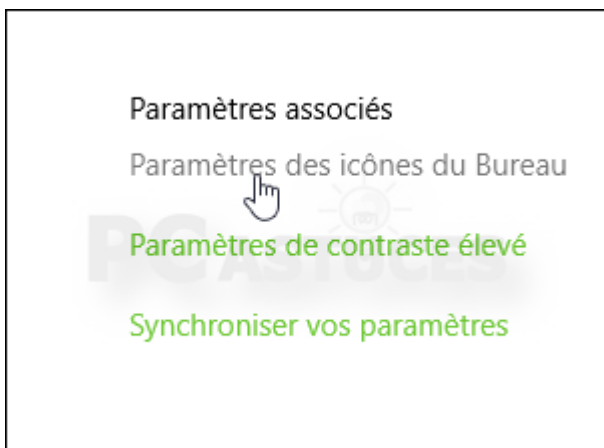
1. Cliquez avec le bouton droit de la souris sur un espace vide du Bureau et choisissez la commande **Personnaliser**.



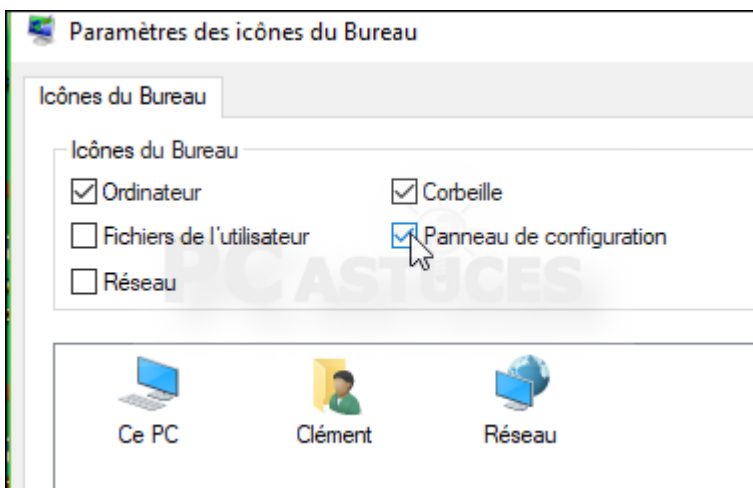
2. Cliquez sur **Thèmes**.



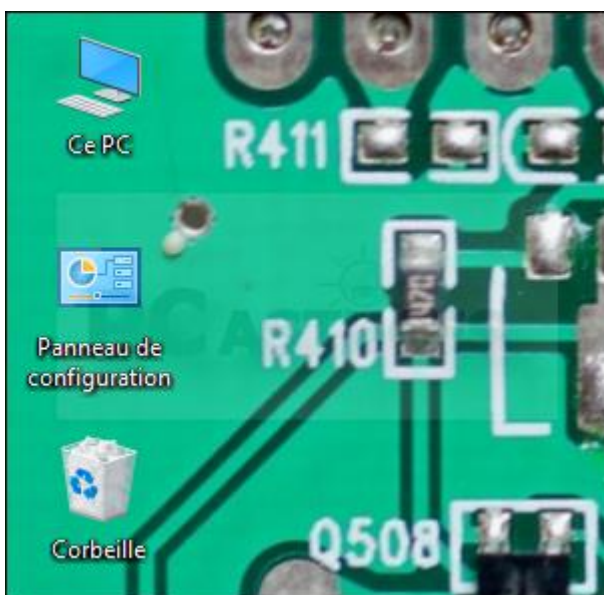
3. Dans la zone **Paramètres associés**, cliquez sur **Paramètres des icônes du Bureau**.



4. Dans la fenêtre qui s'ouvre, cochez les cases devant les icônes du système à afficher sur le Bureau et décochez les cases devant les icônes à ne plus afficher.



5. Cliquez enfin sur le bouton **OK**.



Pour aller plus loin

Des remarques, des questions ? Fiche mise à jour et commentaires disponibles en ligne sur PC Astuces à l'adresse suivante :

<https://www.pcastuces.com/pratique/astuces/5430.htm>



Conditions d'utilisation

Ce document peut librement être utilisé à but informatif dans un cadre personnel, scolaire ou associatif. Toute autre utilisation, notamment commerciale est interdite. Il ne peut pas être modifié, vendu, ni distribué ailleurs que sur PC Astuces.

À propos

PC Astuces est un site d'entraide informatique **entièrement gratuit**.

- Des milliers d'astuces et de guides pratiques détaillés pas à pas.
- Téléchargez gratuitement des logiciels et des applications testées par nos soins.
- Personnalisez votre Bureau avec des milliers de fonds d'écran.
- Tous les jours, une newsletter par email avec du contenu inédit.
- Un problème ? Posez vos questions sur notre Forum et obtenez rapidement des solutions efficaces.

<https://www.pcastuces.com>