

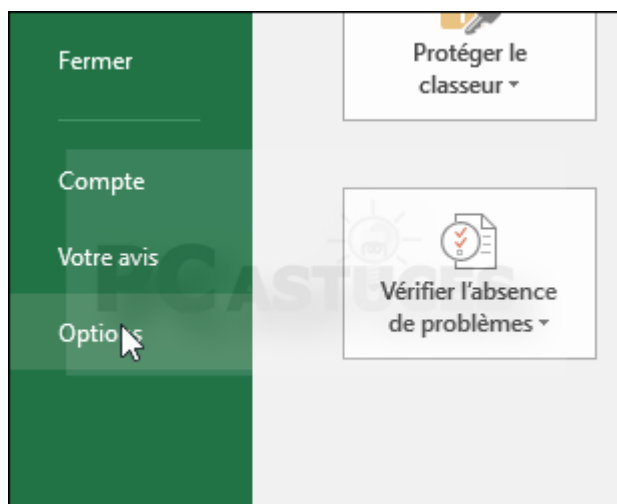
# Retrouver le calcul automatique - Excel

Par **Clément JOATHON**

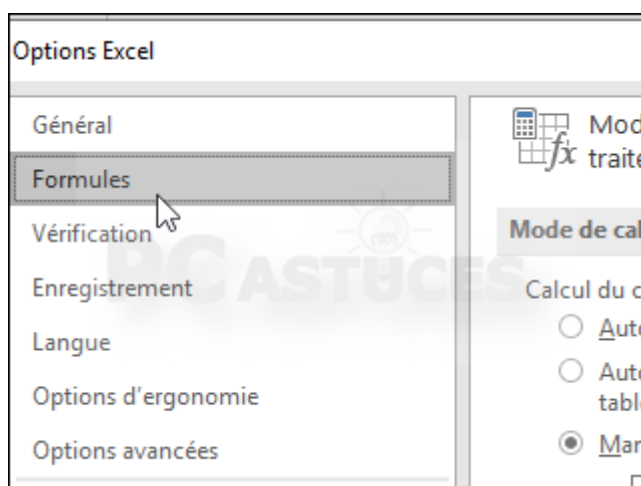
Dernière mise à jour : **23/01/2019**

Vos formules ne se réalisent plus automatiquement lorsque vous complétez vos cellules et vous êtes obligé de pressez la touche F9 à chaque fois que vous souhaitez mettre à jour vos informations ? Voici comment corriger cela.

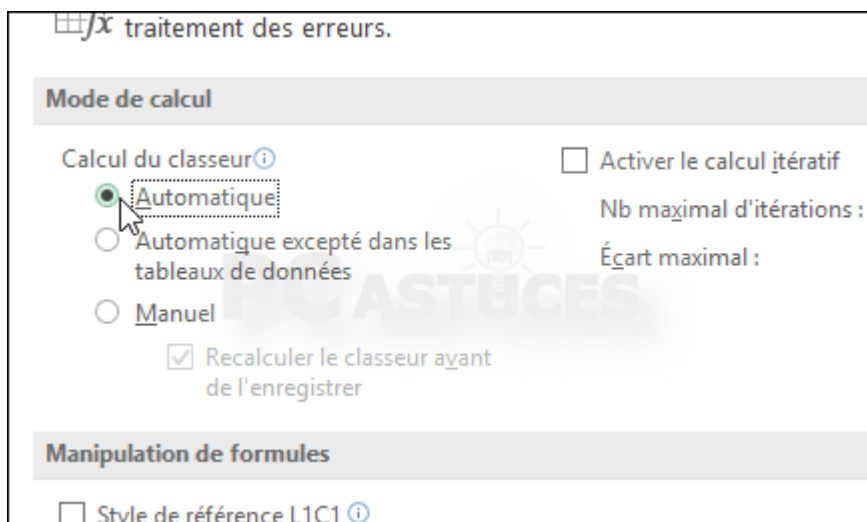
1. Dans Excel, ouvrez l'onglet **Fichier** puis cliquez sur **Options**.



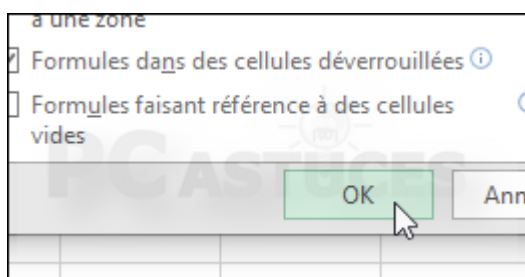
2. Dans la colonne de gauche, cliquez sur **Formules**.



3. Dans la rubrique **Mode de calcul**, sélectionnez l'option **Automatique** à côté de l'option **Calcul du classeur**.



4. Validez par OK. Les formules sont désormais calculées à chaque fois que vous validez une cellule.



## Pour aller plus loin

---

Des remarques, des questions ? Fiche mise à jour et commentaires disponibles en ligne sur PC Astuces à l'adresse suivante :



<https://www.pcastuces.com/pratique/astuces/5574.htm>

## Conditions d'utilisation

---

Ce document peut librement être utilisé à but informatif dans un cadre personnel, scolaire ou associatif. Toute autre utilisation, notamment commerciale est interdite. Il ne peut pas être modifié, vendu, ni distribué ailleurs que sur PC Astuces.

## À propos

---

PC Astuces est un site d'entraide informatique **entièrement gratuit**.

- Des milliers d'astuces et de guides pratiques détaillés pas à pas.
- Téléchargez gratuitement des logiciels et des applications testées par nos soins.
- Personnalisez votre Bureau avec des milliers de fonds d'écran.
- Tous les jours, une newsletter par email avec du contenu inédit.
- Un problème ? Posez vos questions sur notre Forum et obtenez rapidement des solutions efficaces.

<https://www.pcastuces.com>