

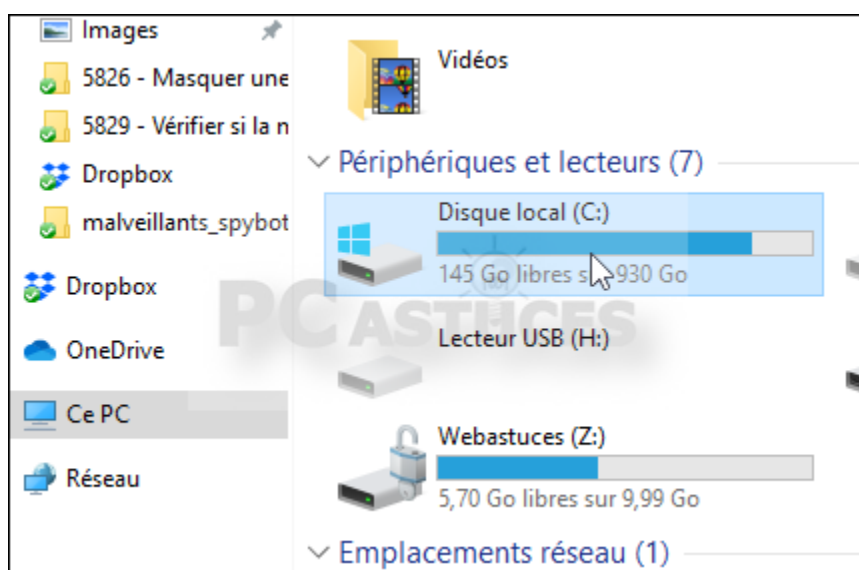
# Ouvrir un dossier dans une nouvelle fenêtre - Windows 10

Par **Clément JOATHON**

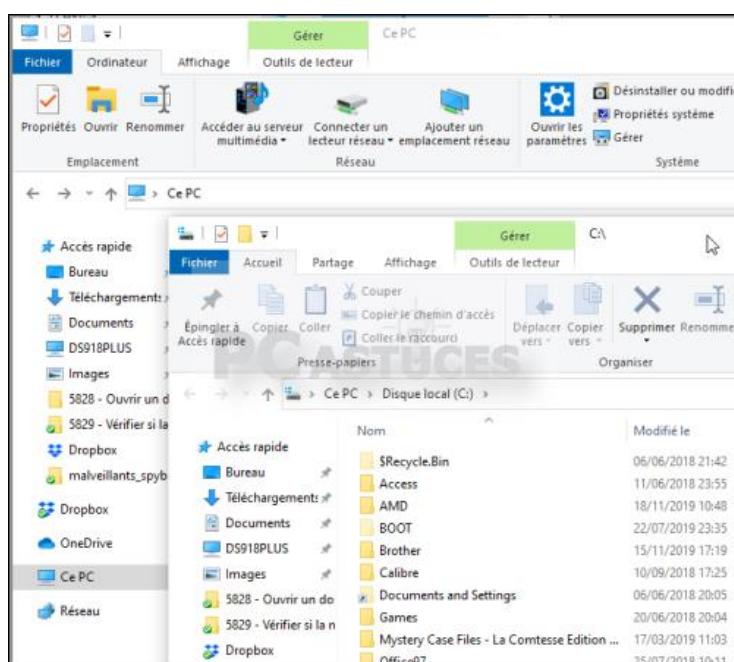
Dernière mise à jour : **21/11/2019**

Dans l'explorateur Windows, les dossiers sont tous ouverts dans la même fenêtre. Si vous avez besoin d'ouvrir un dossier dans une nouvelle fenêtre, pour la mettre côte à côte avec la fenêtre actuelle par exemple, c'est facile.

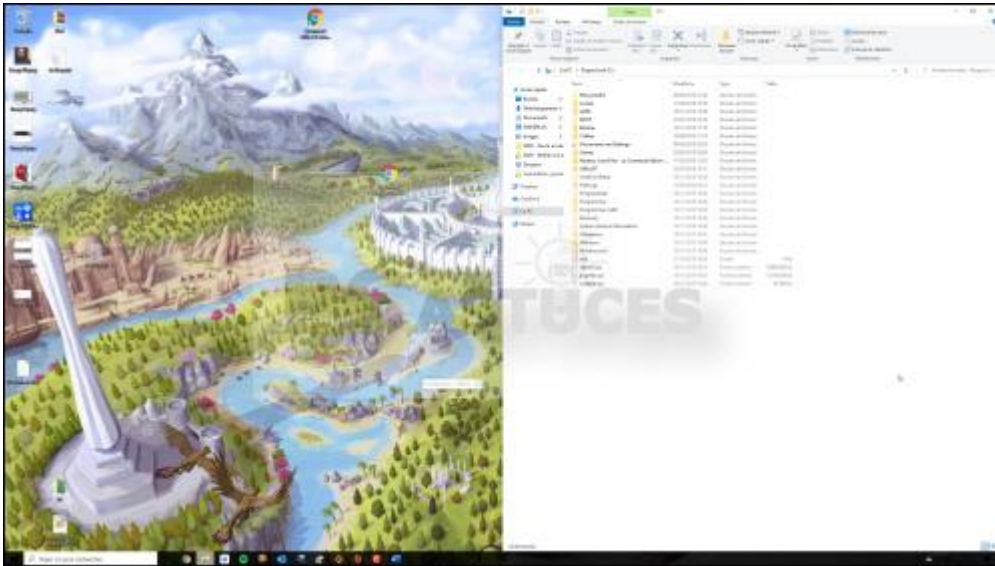
1. Dans l'explorateur, pressez la touche **Ctrl**.
2. Double cliquez alors sur un dossier.



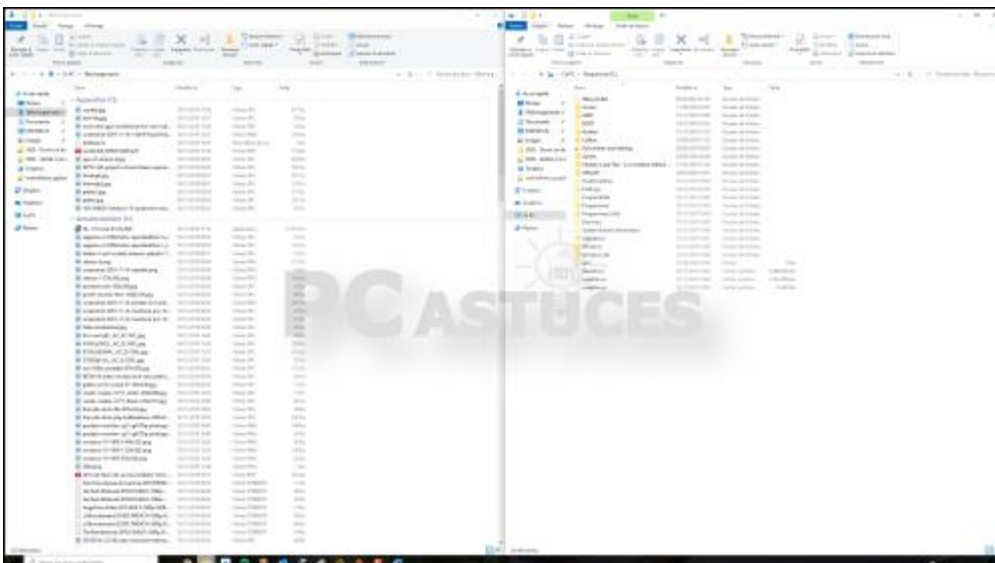
3. Relâchez la touche du clavier. Le dossier est ouvert dans une nouvelle fenêtre.



4. Pour le mettre côté à côté avec le dossier courant à l'écran, sélectionnez-le et utilisez le raccourci clavier **Windows + Flèche gauche**. La fenêtre est ancrée sur le bord gauche de l'écran.



5. Sélectionnez la seconde fenêtre et utilisez le raccourci clavier **Windows + Flèche Droite**. La fenêtre est ancrée sur le bord droit de l'écran et les deux fenêtres sont côte à côte.



## Pour aller plus loin

---

Des remarques, des questions ? Fiche mise à jour et commentaires disponibles en ligne sur PC Astuces à l'adresse suivante :



<https://www.pcastuces.com/pratique/astuces/5828.htm>

## Conditions d'utilisation

---

Ce document peut librement être utilisé à but informatif dans un cadre personnel, scolaire ou associatif. Toute autre utilisation, notamment commerciale est interdite. Il ne peut pas être modifié, vendu, ni distribué ailleurs que sur PC Astuces.

## À propos

---

PC Astuces est un site d'entraide informatique **entièrement gratuit**.

- Des milliers d'astuces et de guides pratiques détaillés pas à pas.
- Téléchargez gratuitement des logiciels et des applications testées par nos soins.
- Personnalisez votre Bureau avec des milliers de fonds d'écran.
- Tous les jours, une newsletter par email avec du contenu inédit.
- Un problème ? Posez vos questions sur notre Forum et obtenez rapidement des solutions efficaces.

<https://www.pcastuces.com>