

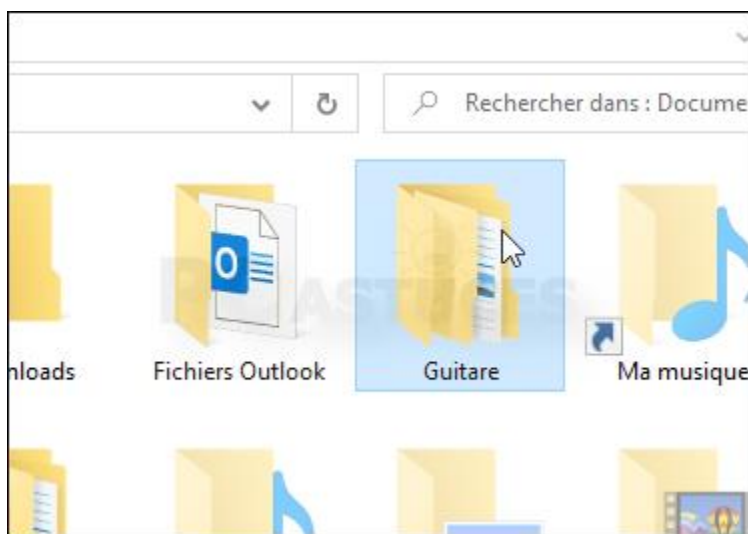
Illustrer un dossier avec une image - Windows 10

Par Clément JOATHON

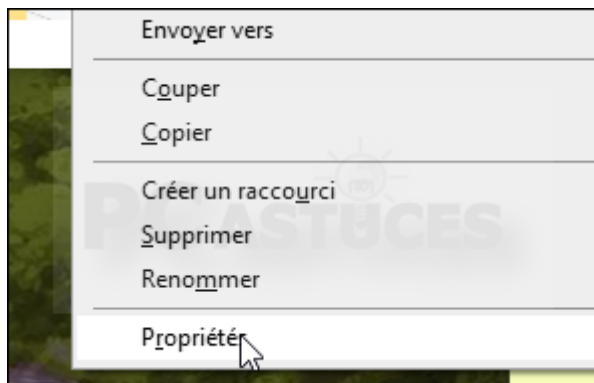
Dernière mise à jour : 12/03/2020

Vous êtes lassés d'avoir toujours les mêmes icônes de dossier ? Windows 10 vous permet d'assigner une image à un dossier.

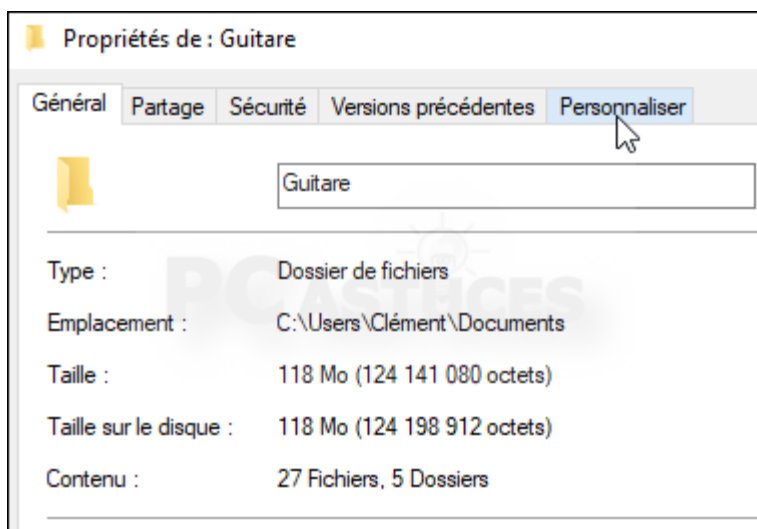
1. Dans l'explorateur, cliquez sur l'icône du dossier à personnaliser avec le bouton droit de la souris.



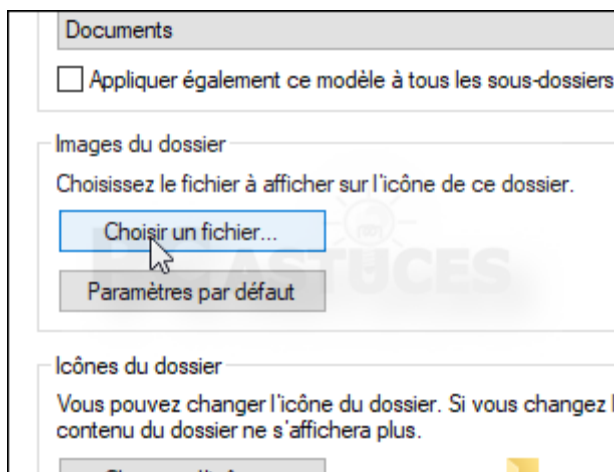
2. Choisissez la commande **Propriétés**.



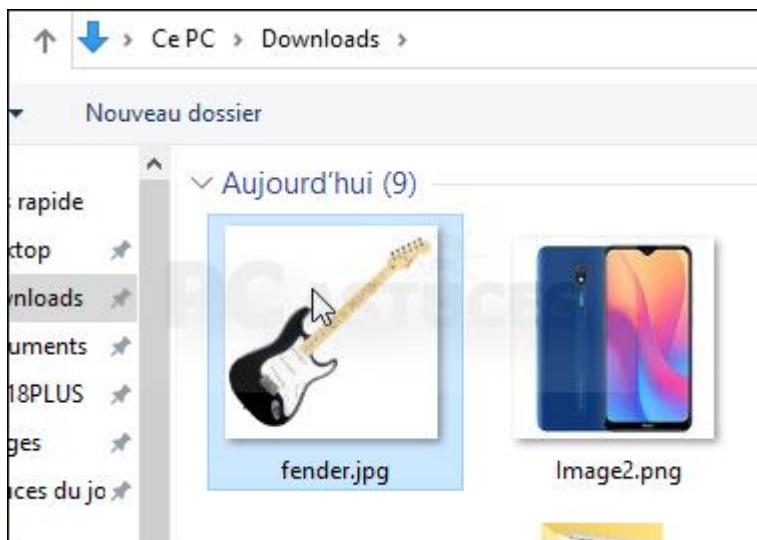
- Ouvrez l'onglet **Personnaliser**.



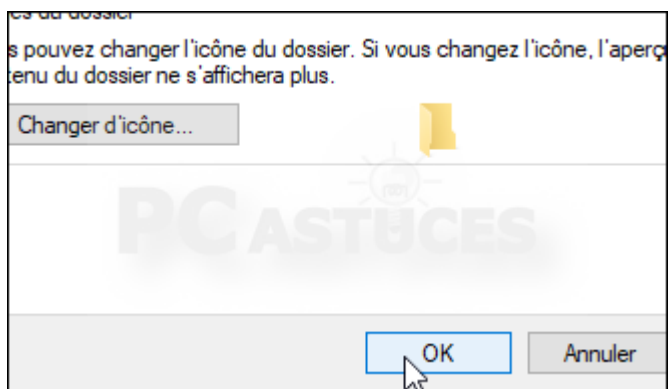
- Dans la zone **Images du dossier**, cliquez sur le bouton **Choisir un fichier**.



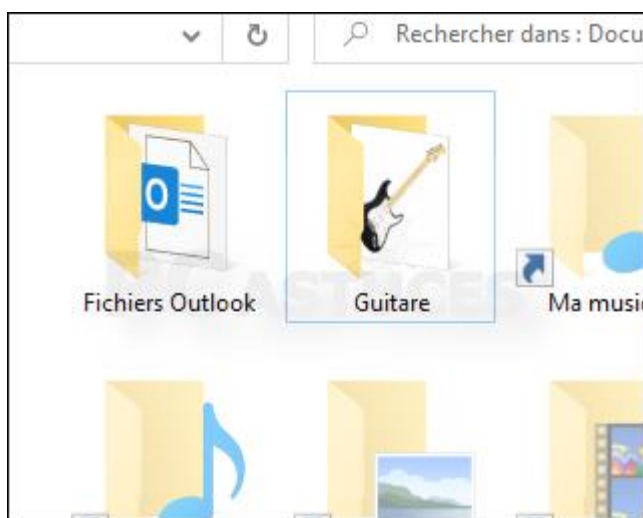
- Sélectionnez votre image puis cliquez sur le bouton **Ouvrir**.



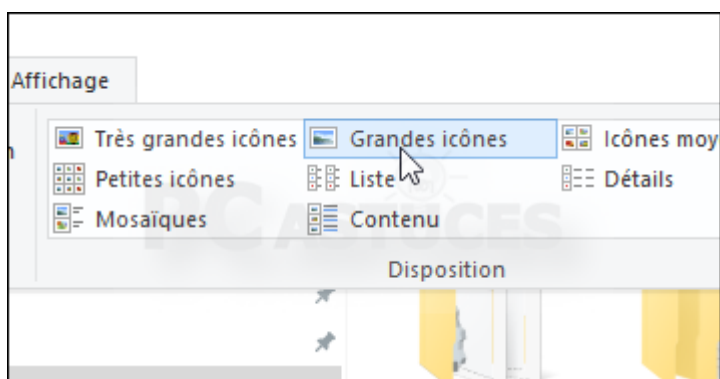
6. Validez par **OK**.



7. La nouvelle image est alors affichée dans l'icône du dossier.



8. Si cela n'est pas le cas, activez l'affichage sous la forme d'icônes dans l'onglet **Affichage** du ruban de l'explorateur.



Pour aller plus loin

Des remarques, des questions ? Fiche mise à jour et commentaires disponibles en ligne sur PC Astuces à l'adresse suivante :



<https://www.pcastuces.com/pratique/astuces/5932.htm>

Conditions d'utilisation

Ce document peut librement être utilisé à but informatif dans un cadre personnel, scolaire ou associatif. Toute autre utilisation, notamment commerciale est interdite. Il ne peut pas être modifié, vendu, ni distribué ailleurs que sur PC Astuces.

À propos

PC Astuces est un site d'entraide informatique **entièrement gratuit**.

- Des milliers d'astuces et de guides pratiques détaillés pas à pas.
- Téléchargez gratuitement des logiciels et des applications testées par nos soins.
- Personnalisez votre Bureau avec des milliers de fonds d'écran.
- Tous les jours, une newsletter par email avec du contenu inédit.
- Un problème ? Posez vos questions sur notre Forum et obtenez rapidement des solutions efficaces.

<https://www.pcastuces.com>