

# Exploiter la touche Arrêt Défil

Par Clément JOATHON

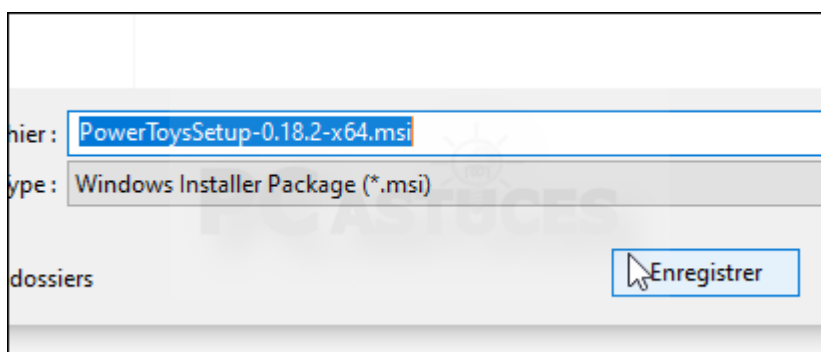
Dernière mise à jour : 16/06/2020

Apparue en 1981 avec les premiers PC IBM, la touche "Arrêt défil", "Scroll Lock" en anglais n'est plus vraiment utilisée aujourd'hui. Elle permettait de déplacer du texte dans une fenêtre plutôt que le curseur avec les flèches de direction. Or aujourd'hui la plupart des programmes adaptent l'utilisation des flèches de direction au contexte, rendant la touche Arrêt défil inutile. Seul Excel l'utilise encore pour faire défiler les pages de votre classeur avec les flèches de direction, plutôt que de passer de cellule en cellule. Si vous n'utilisez jamais cette touche, vous pouvez lui assigner une fonction qui vous sera plus utile, comme mettre en veille votre ordinateur, couper / remettre le volume, Lire / mettre en pause la lecture, etc.

1. Rendez-vous sur la fiche des [PowerToys](#)<sup>1</sup> de Microsoft et cliquez sur **Télécharger gratuitement**.

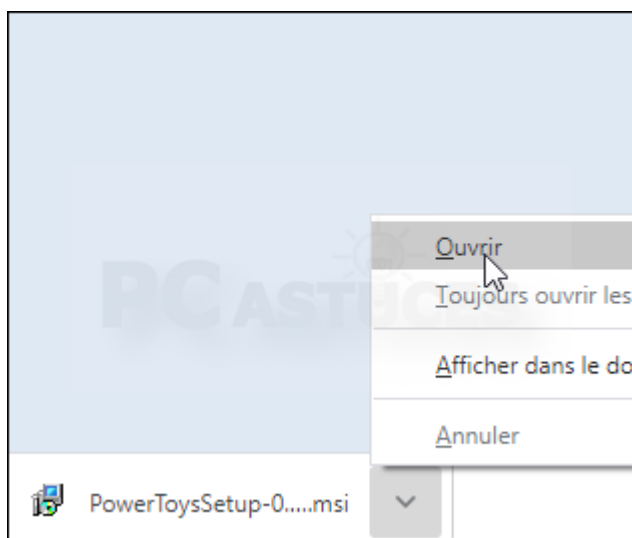


2. Enregistrez le fichier.

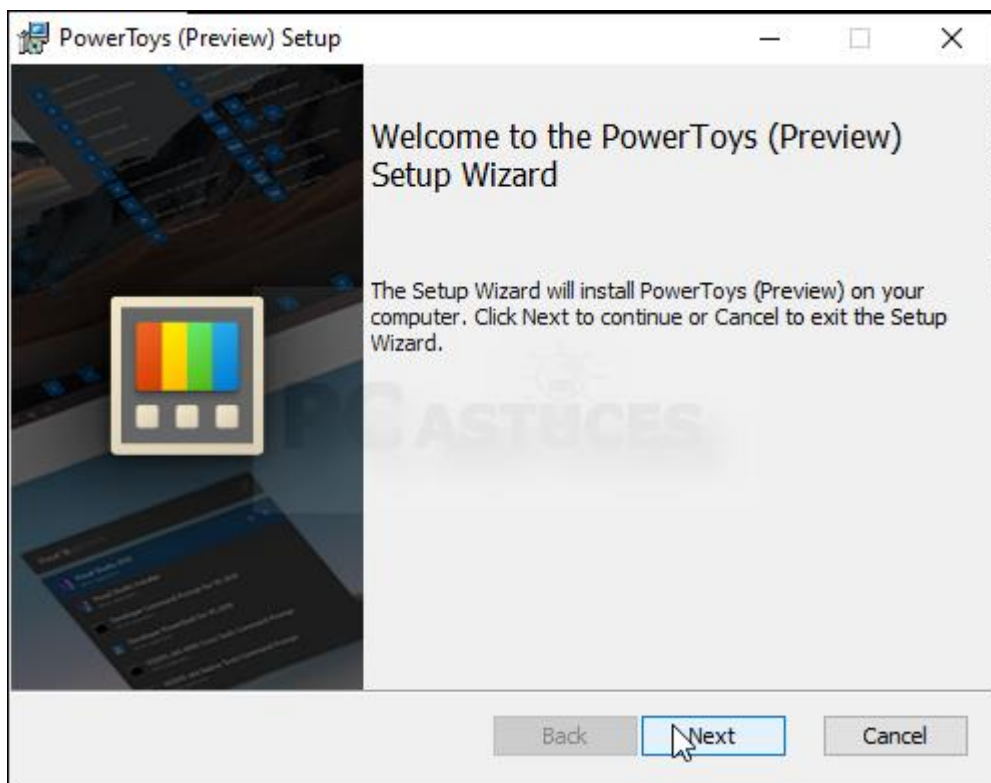


<sup>1</sup> <https://www.pcastuces.com/logitheque/powertoys.htm>

3. Ouvrez-le.



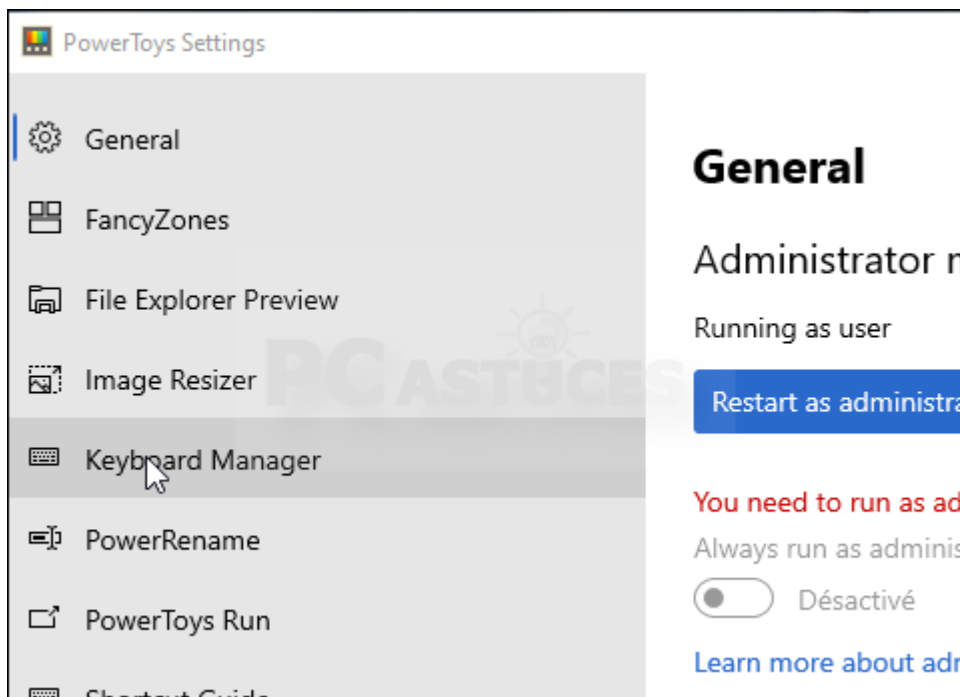
4. Suivez les indications de l'assistant pour installer les PowerToys.



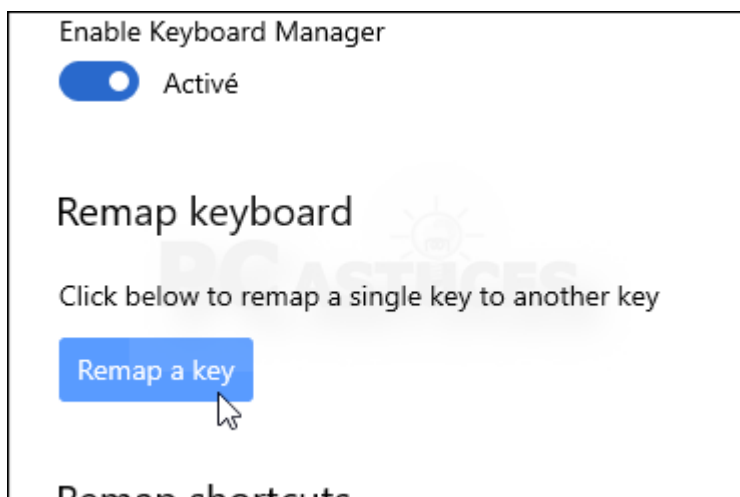
5. Cliquez sur l'icône de PowerToys dans la zone de notification.



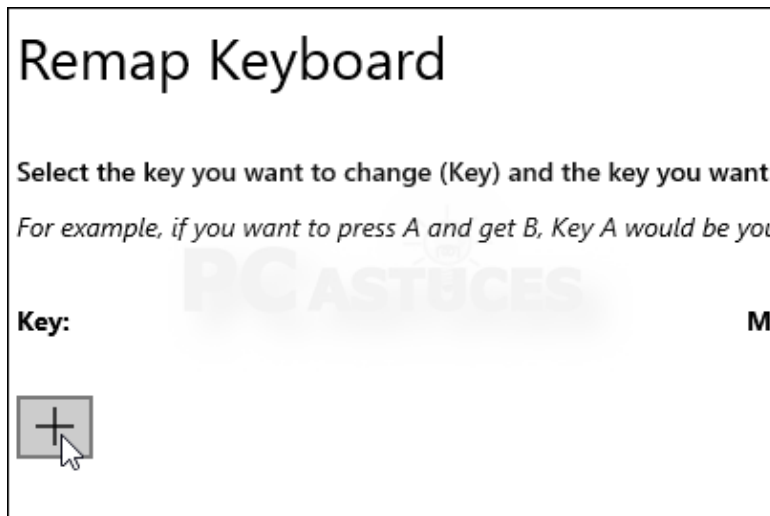
6. Dans la fenêtre qui s'ouvre, cliquez sur **Keyboard Manager** dans la colonne de gauche.



7. Cliquez sur le bouton **Remap a key**.



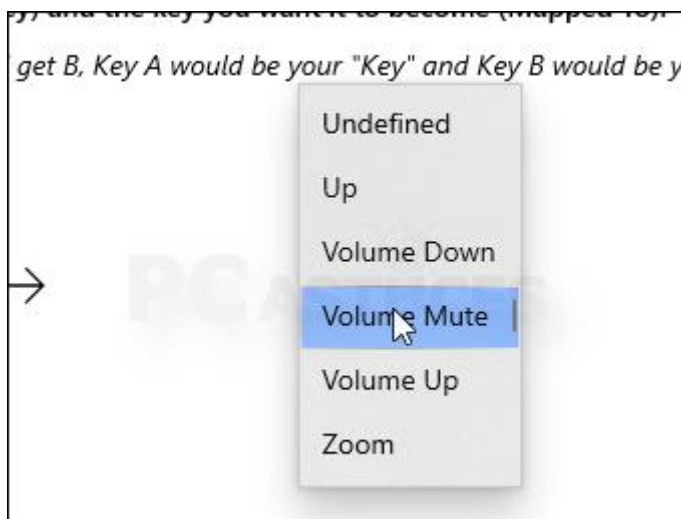
8. Cliquez sur le bouton +.



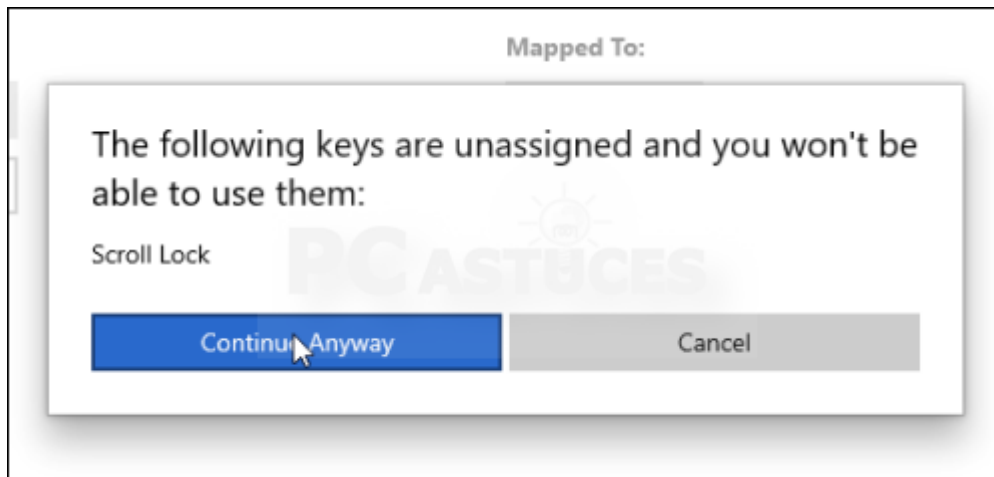
9. Cliquez le bouton **Type Key** sous **Key**, pressez la touche **Arrêt défil** et validez.



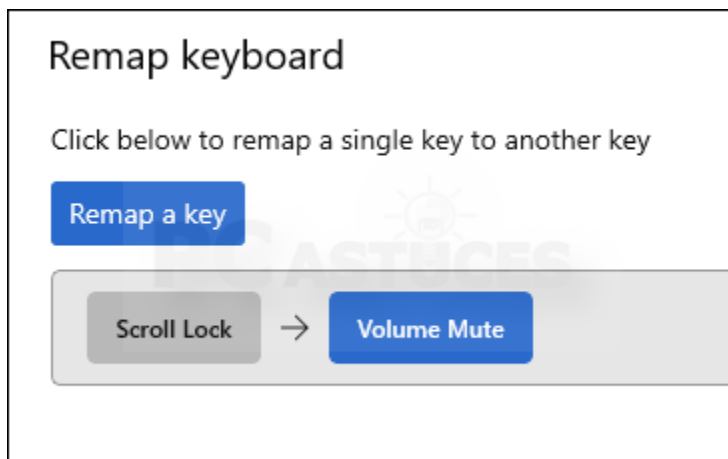
10. Déroulez ensuite la liste **Mapped To** et sélectionnez l'action souhaitée pour cette touche, **Volume Mute** par exemple pour rendre l'ordinateur muet et remettre le son.



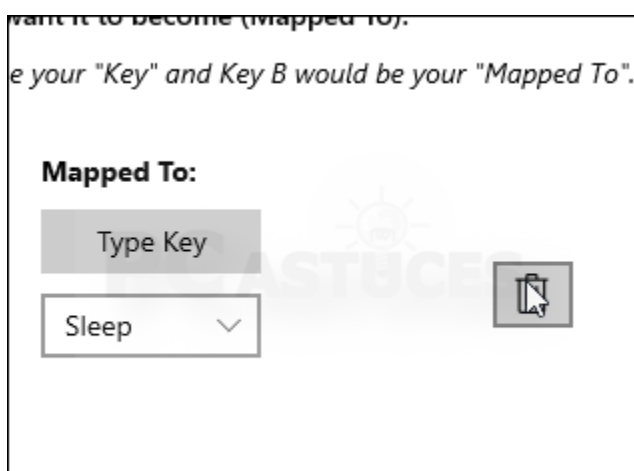
11. Cliquez sur **OK** puis sur **Continue Anyway**.



12. Désormais, lorsque vous presserez la touche **Arrêt défil**, l'action qui la remplace sera exécutée, le son muet activé / désactivé pour notre part.



13. Pour supprimer ce mappage, retournez dans l'outil Keyboard Manager des PowerToys, cliquez sur **Remap a key** et cliquez sur la corbeille à côté de votre raccourci.



## Pour aller plus loin

---

Des remarques, des questions ? Fiche mise à jour et commentaires disponibles en ligne sur PC Astuces à l'adresse suivante :



<https://www.pcastuces.com/pratique/astuces/6021.htm>

## Conditions d'utilisation

---

Ce document peut librement être utilisé à but informatif dans un cadre personnel, scolaire ou associatif. Toute autre utilisation, notamment commerciale est interdite. Il ne peut pas être modifié, vendu, ni distribué ailleurs que sur PC Astuces.

## À propos

---

PC Astuces est un site d'entraide informatique **entièrement gratuit**.

- Des milliers d'astuces et de guides pratiques détaillés pas à pas.
- Téléchargez gratuitement des logiciels et des applications testées par nos soins.
- Personnalisez votre Bureau avec des milliers de fonds d'écran.
- Tous les jours, une newsletter par email avec du contenu inédit.
- Un problème ? Posez vos questions sur notre Forum et obtenez rapidement des solutions efficaces.

<https://www.pcastuces.com>