

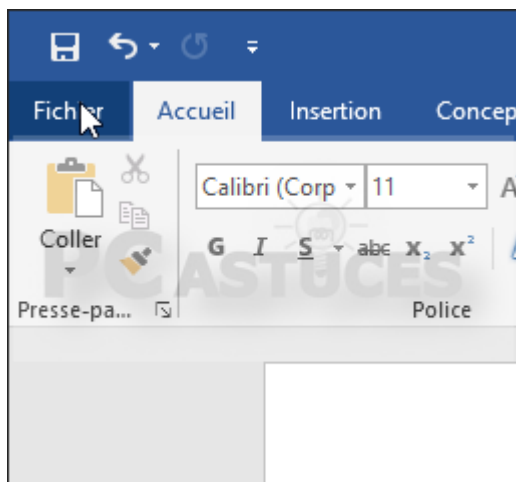
Définir le dossier par défaut - Word

Par Clément JOATHON

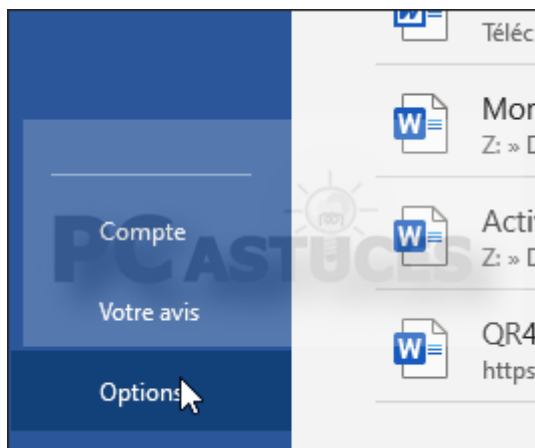
Dernière mise à jour : 21/10/2020

Par défaut, Word vous propose d'enregistrer vos documents sur OneDrive ou dans le dossier Mes documents, ce qui ne vous convient peut-être pas. Voici comment choisir le dossier d'enregistrement par défaut.

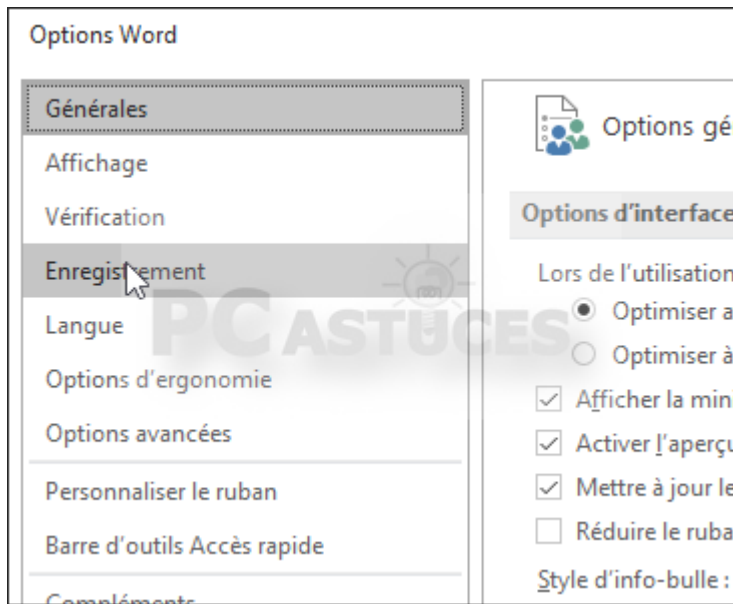
1. Ouvrez l'onglet **Fichier**.



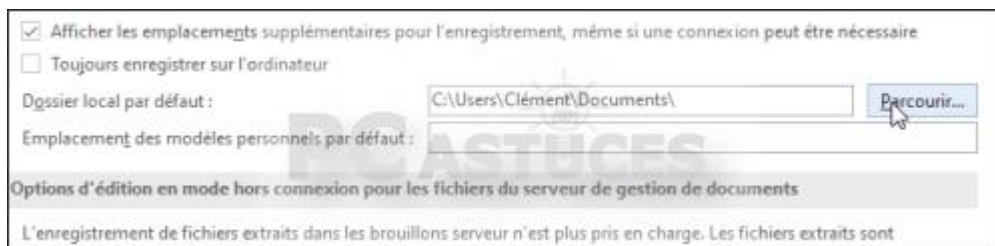
2. Cliquez sur **Options**.



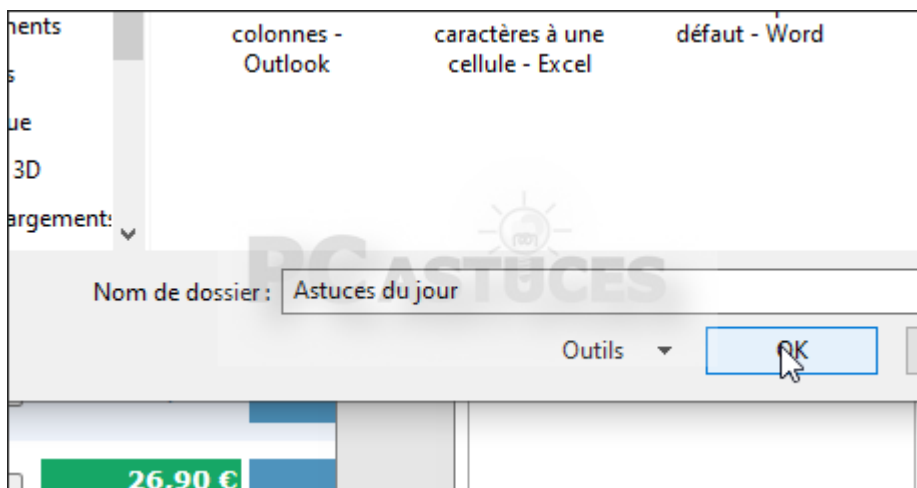
3. Dans la colonne de gauche, cliquez sur **Enregistrement**.



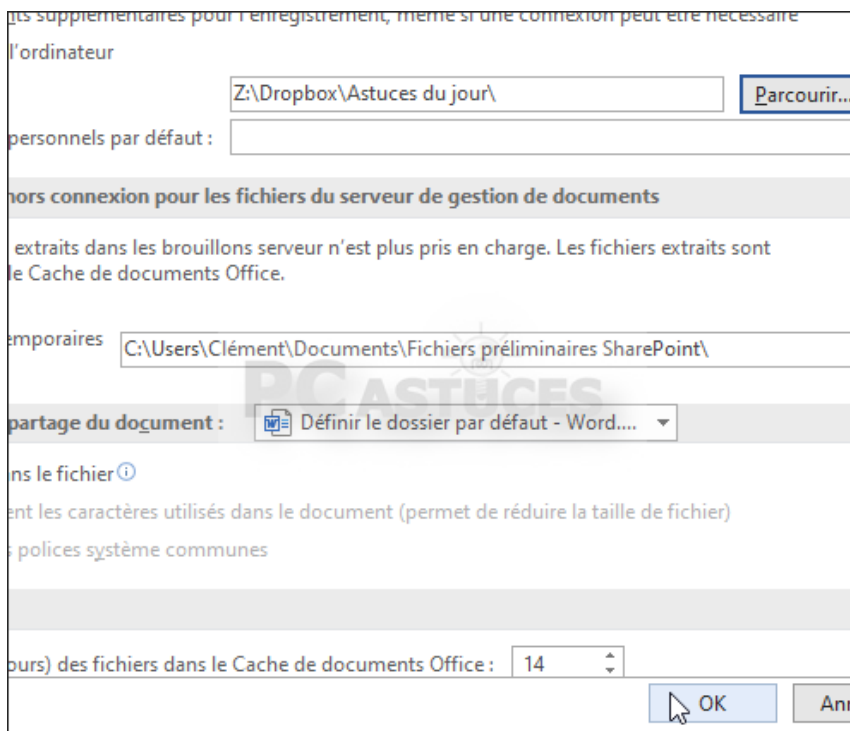
4. Dans la zone **Dossier local par défaut**, cliquez sur le bouton **Parcourir**.



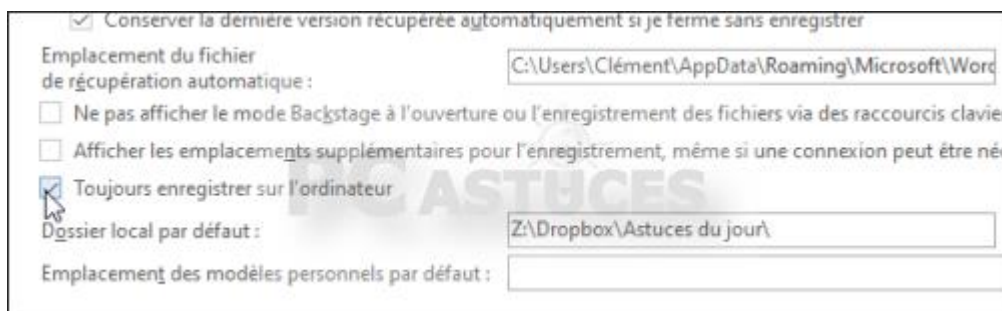
5. Sélectionnez le dossier que Word vous proposera à chaque fois et validez.



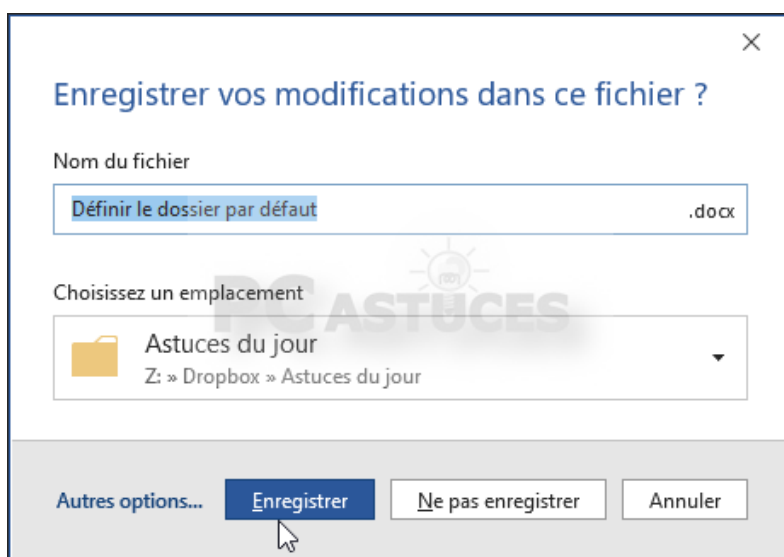
6. Décochez ensuite la case **Afficher les emplacements supplémentaires pour l'enregistrement, même si une connexion peut être nécessaire** et cochez la case **Toujours enregistrer sur l'ordinateur**.



7. Validez par **OK**.



8. Word vous proposera désormais ce dossier lorsque vous enregistrerez des documents.



Pour aller plus loin

Des remarques, des questions ? Fiche mise à jour et commentaires disponibles en ligne sur PC Astuces à l'adresse suivante :



<https://www.pcastuces.com/pratique/astuces/6133.htm>

Conditions d'utilisation

Ce document peut librement être utilisé à but informatif dans un cadre personnel, scolaire ou associatif. Toute autre utilisation, notamment commerciale est interdite. Il ne peut pas être modifié, vendu, ni distribué ailleurs que sur PC Astuces.

À propos

PC Astuces est un site d'entraide informatique **entièrement gratuit**.

- Des milliers d'astuces et de guides pratiques détaillés pas à pas.
- Téléchargez gratuitement des logiciels et des applications testées par nos soins.
- Personnalisez votre Bureau avec des milliers de fonds d'écran.
- Tous les jours, une newsletter par email avec du contenu inédit.
- Un problème ? Posez vos questions sur notre Forum et obtenez rapidement des solutions efficaces.

<https://www.pcastuces.com>