

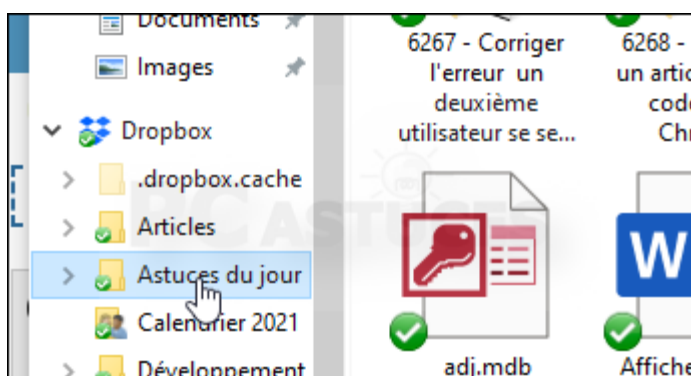
# Épingler un dossier à l'accès rapide - Windows 10

Par Clément JOATHON

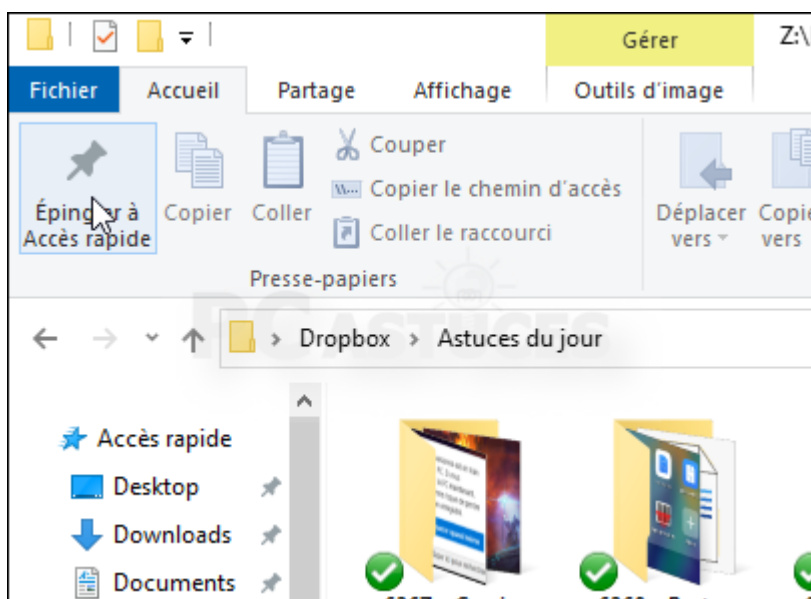
Dernière mise à jour : 23/03/2021

Dans l'explorateur, la rubrique **Accès rapide** vous permet d'ouvrir rapidement les dossiers que vous utilisez fréquemment. Vous pouvez facilement ajouter un dossier à cette liste.

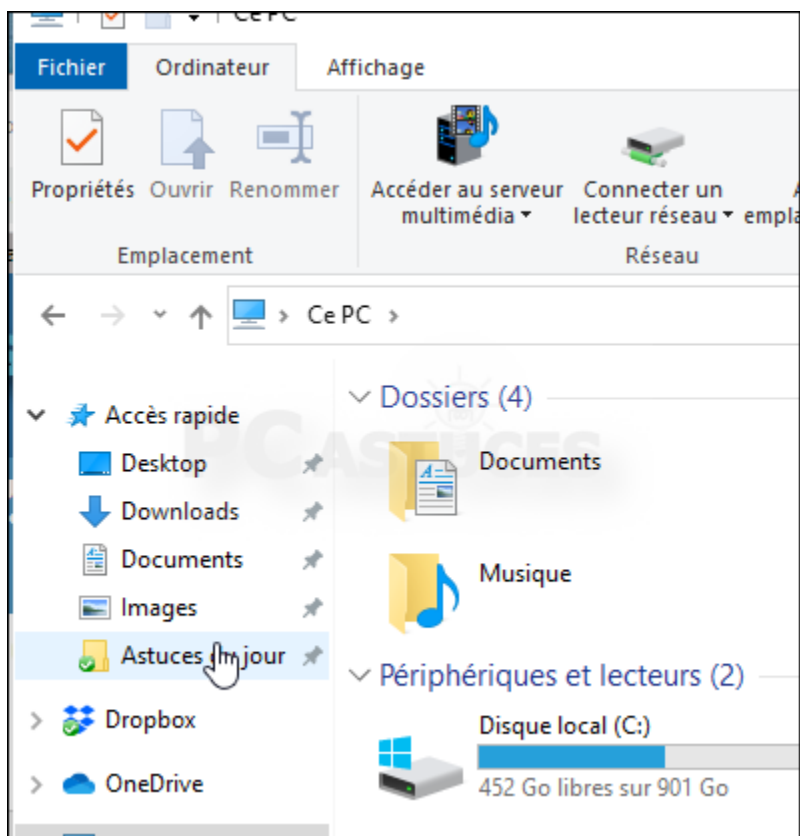
1. Ouvrez le dossier à ajouter à l'accès rapide.



2. Dans le ruban, cliquez sur le bouton **Épingler à Accès rapide**.



3. Le dossier est ajouté à la zone **Accès rapide** affiché dans la colonne de gauche de l'explorateur.



4. Pour ne garder que les dossiers favoris dans la zone **Accès rapide** et ne plus afficher les dossiers fréquemment ouverts, suivez [cette astuce](#)<sup>1</sup>.

<sup>1</sup> <https://www.pcastuces.com/pratique/astuces/5933.htm>

## Pour aller plus loin

---

Des remarques, des questions ? Fiche mise à jour et commentaires disponibles en ligne sur PC Astuces à l'adresse suivante :



<https://www.pcastuces.com/pratique/astuces/6270.htm>

## Conditions d'utilisation

---

Ce document peut librement être utilisé à but informatif dans un cadre personnel, scolaire ou associatif. Toute autre utilisation, notamment commerciale est interdite. Il ne peut pas être modifié, vendu, ni distribué ailleurs que sur PC Astuces.

## À propos

---

PC Astuces est un site d'entraide informatique **entièrement gratuit**.

- Des milliers d'astuces et de guides pratiques détaillés pas à pas.
- Téléchargez gratuitement des logiciels et des applications testées par nos soins.
- Personnalisez votre Bureau avec des milliers de fonds d'écran.
- Tous les jours, une newsletter par email avec du contenu inédit.
- Un problème ? Posez vos questions sur notre Forum et obtenez rapidement des solutions efficaces.

<https://www.pcastuces.com>