

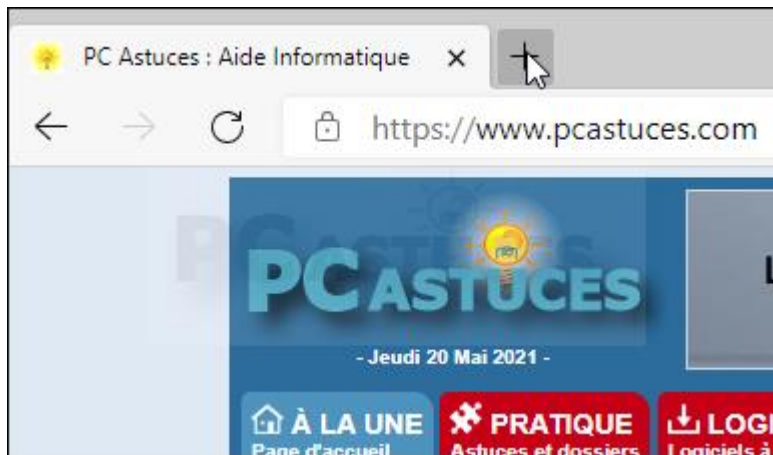
# Personnaliser la mise en page du nouvel onglet - Edge

Par **Clément JOATHON**

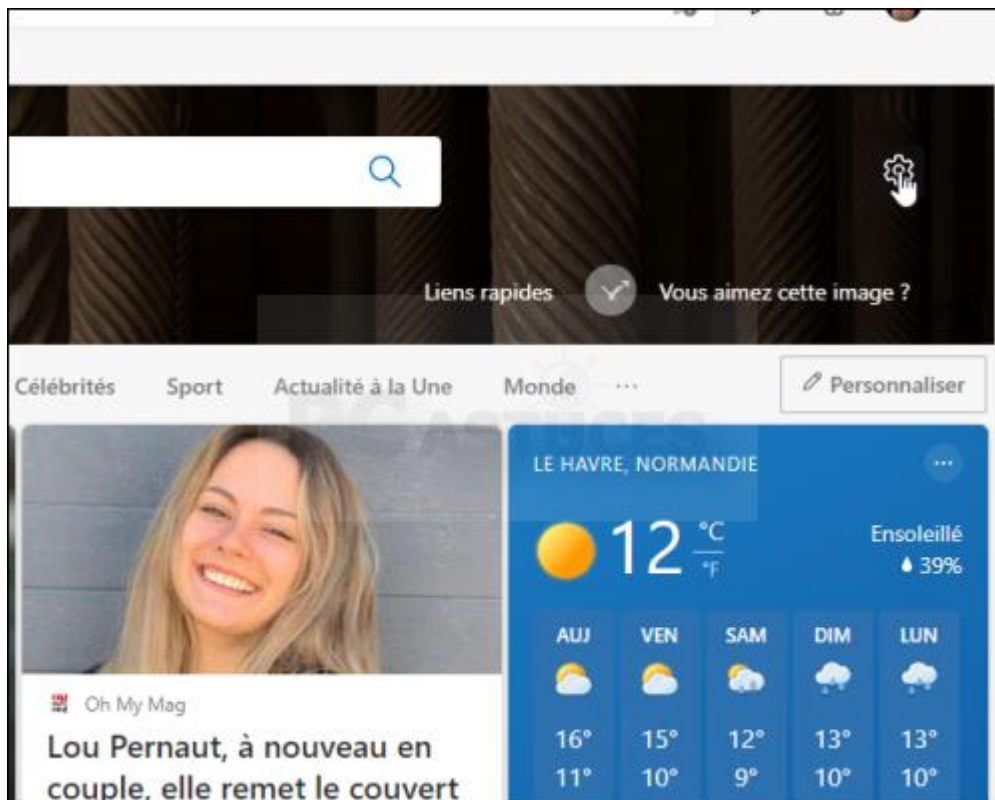
Dernière mise à jour : **20/05/2021**

Lorsque vous ouvrez un nouvel onglet, Edge affiche des informations, un moteur de recherche, l'image à la une ou celle de votre thème personnalisé, ... Vous pouvez choisir les éléments à afficher.

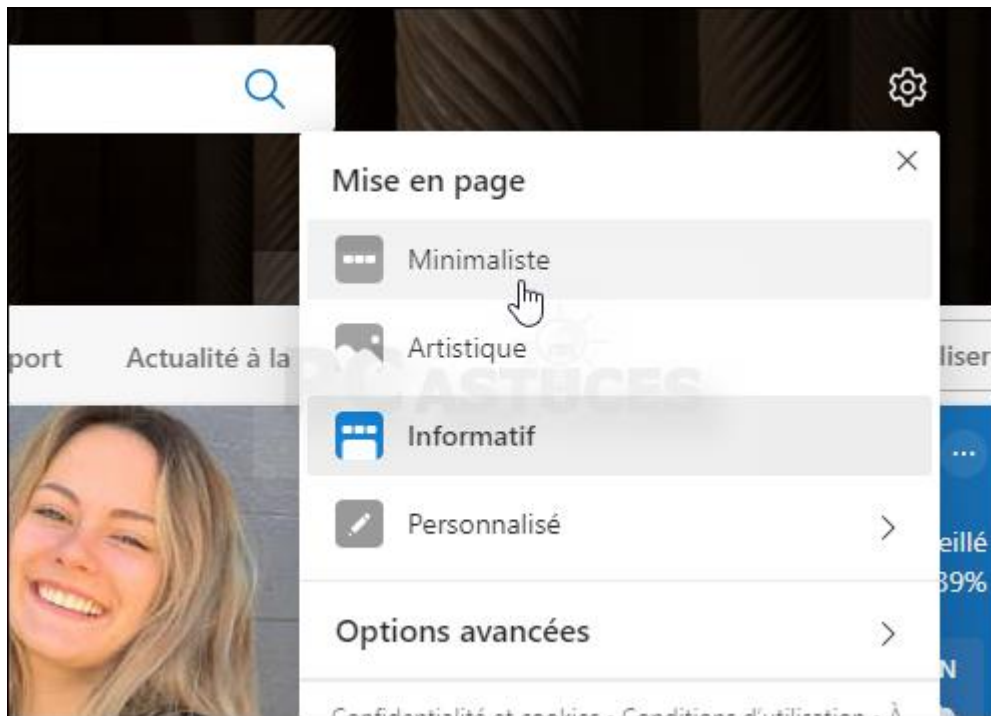
1. Ouvrez un nouvel onglet.



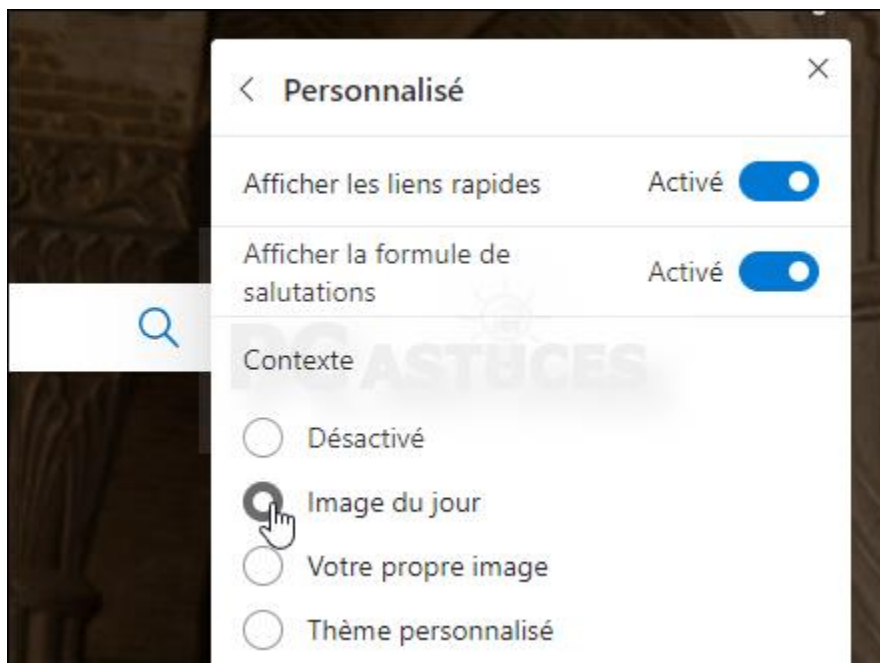
2. Cliquez sur la roue dentée à droite du moteur de recherche.



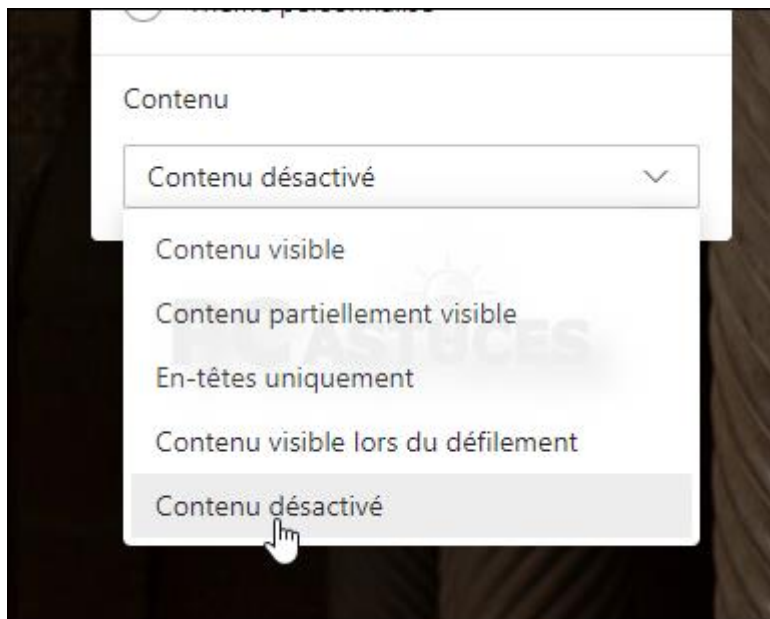
3. Choisissez alors une mise en forme rapide parmi celles proposées.



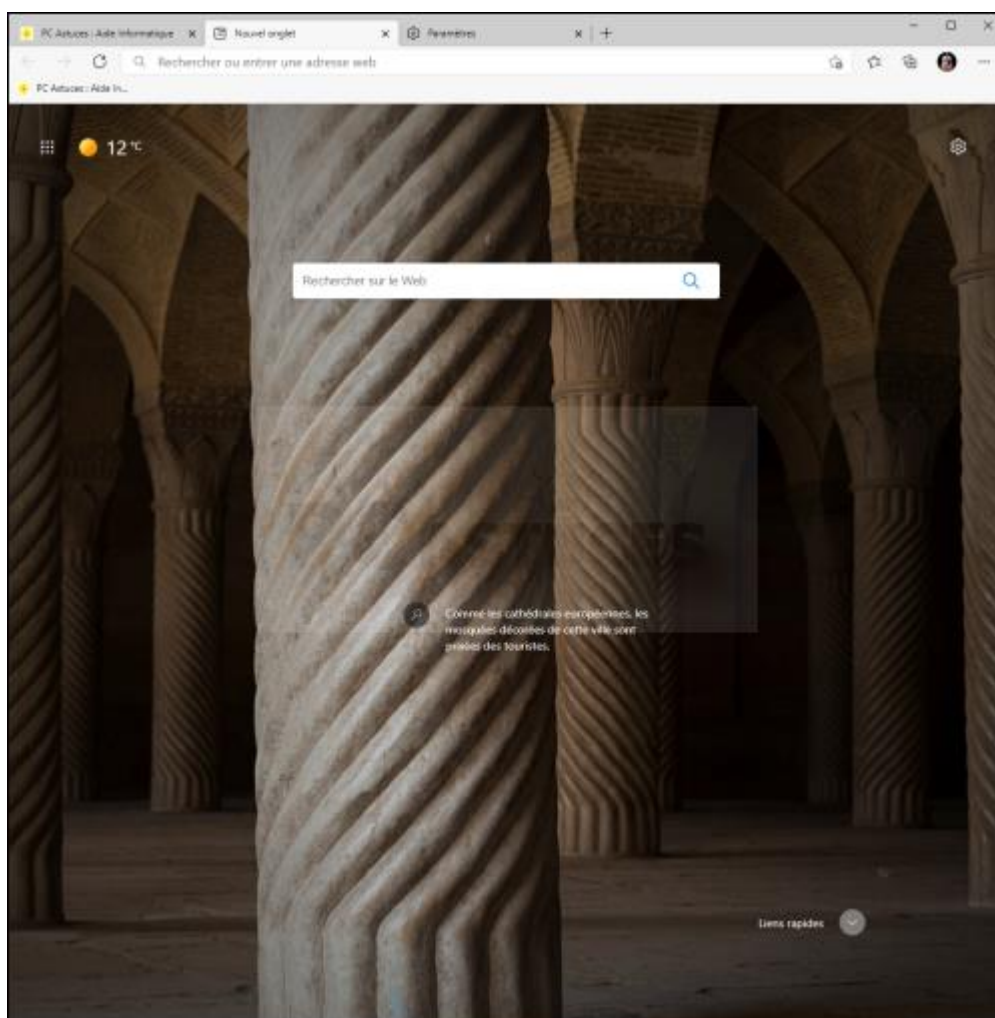
4. Sélectionnez l'option **Personnalisé** pour choisir précisément les éléments à afficher : vous pourrez ainsi choisir d'afficher une image de fond : l'image du jour, votre propre image ou bien l'image de votre thème.



5. Vous pourrez aussi désactiver le contenu (les actus), n'afficher que les en-têtes, afficher les liens rapides, etc.



6. Le résultat est immédiat.



## Pour aller plus loin

---

Des remarques, des questions ? Fiche mise à jour et commentaires disponibles en ligne sur PC Astuces à l'adresse suivante :



<https://www.pcastuces.com/pratique/astuces/6331.htm>

## Conditions d'utilisation

---

Ce document peut librement être utilisé à but informatif dans un cadre personnel, scolaire ou associatif. Toute autre utilisation, notamment commerciale est interdite. Il ne peut pas être modifié, vendu, ni distribué ailleurs que sur PC Astuces.

## À propos

---

PC Astuces est un site d'entraide informatique **entièrement gratuit**.

- Des milliers d'astuces et de guides pratiques détaillés pas à pas.
- Téléchargez gratuitement des logiciels et des applications testées par nos soins.
- Personnalisez votre Bureau avec des milliers de fonds d'écran.
- Tous les jours, une newsletter par email avec du contenu inédit.
- Un problème ? Posez vos questions sur notre Forum et obtenez rapidement des solutions efficaces.

<https://www.pcastuces.com>