

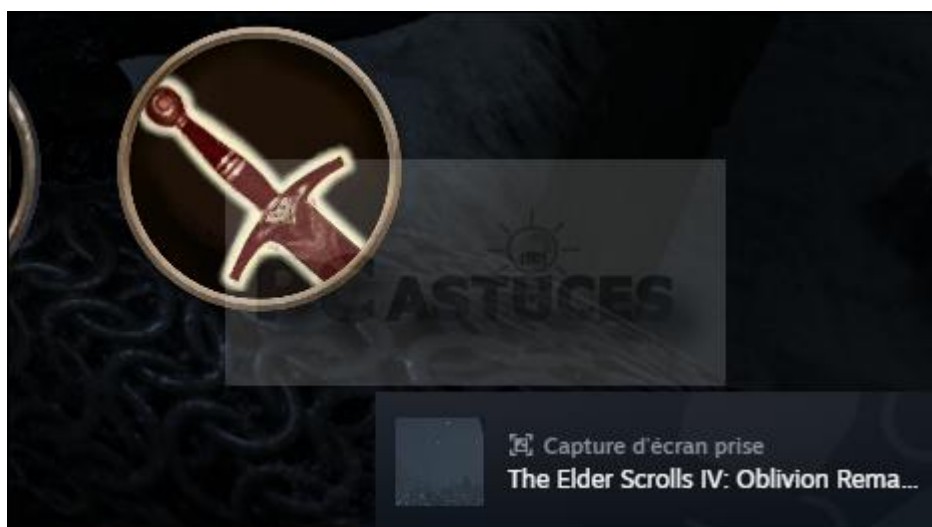
Effectuer une capture d'écran en jeu avec Steam - Windows toutes versions

Par Clément JOATHON

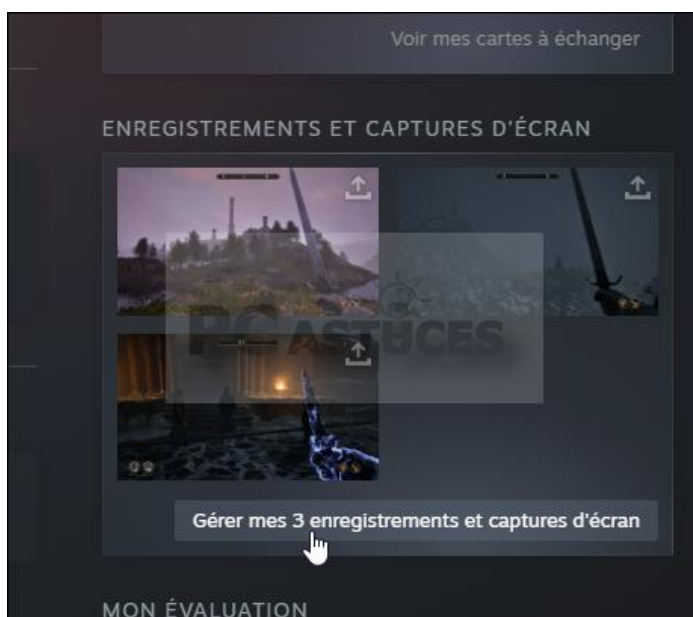
Dernière mise à jour : 30/04/2025

Steam vous permet de réaliser facilement des captures d'écran lorsque vous êtes en jeu. De quoi garder un souvenir de vos aventures.

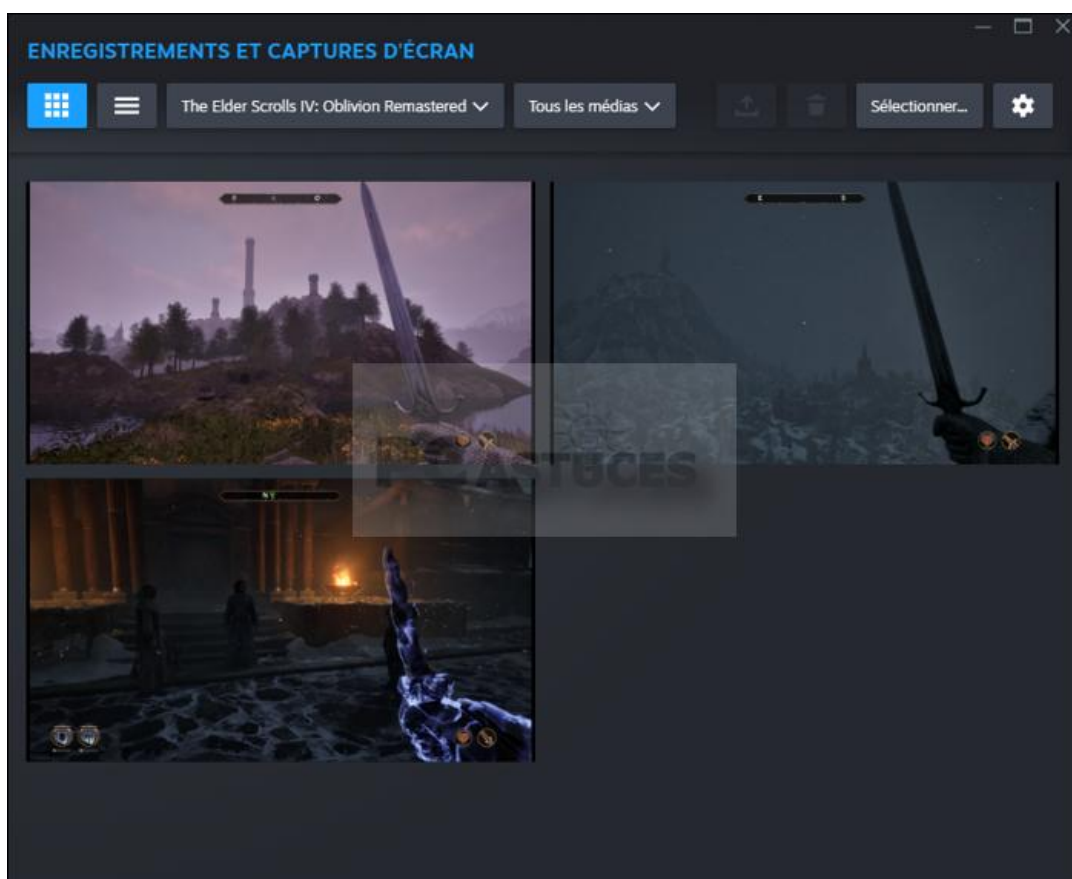
1. Lancez votre jeu depuis Steam.
2. Une fois en jeu, vous pouvez réaliser une capture d'écran à tout moment via la touche **F12** de votre clavier. Une petite fenêtre et un son vous indiquent que la capture a été réalisée.



3. Pour retrouver vos captures, rendez-vous sur la fiche du jeu dans Steam. La zone **Enregistrements et captures d'écran** vous présente vos captures d'écran. Cliquez sur **Gérer mes enregistrements et captures d'écran** pour retrouver tous les fichiers images de vos captures.



4. A partir de cette fenêtre, vous pouvez ouvrir vos captures, les partager et les supprimer.



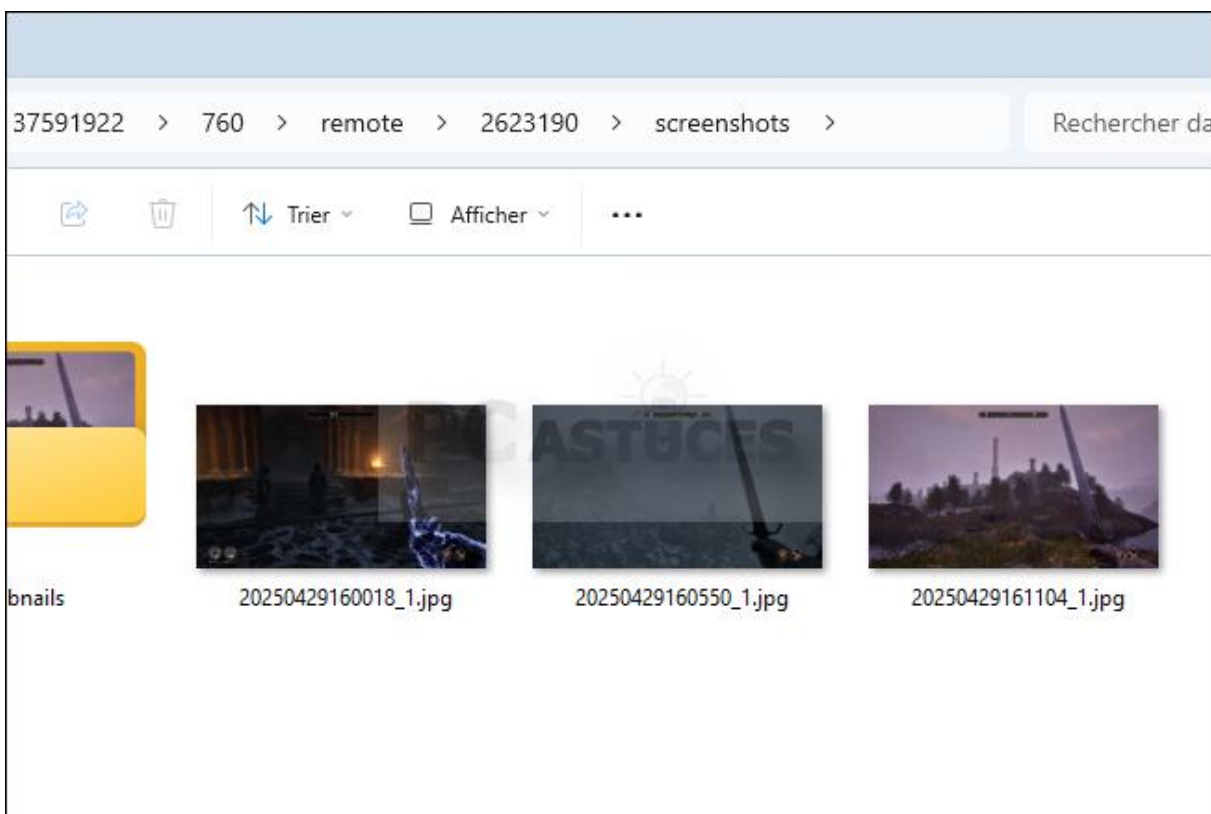
5. Vous pouvez parcourir les captures de vos différents jeux en utilisant la liste déroulante.



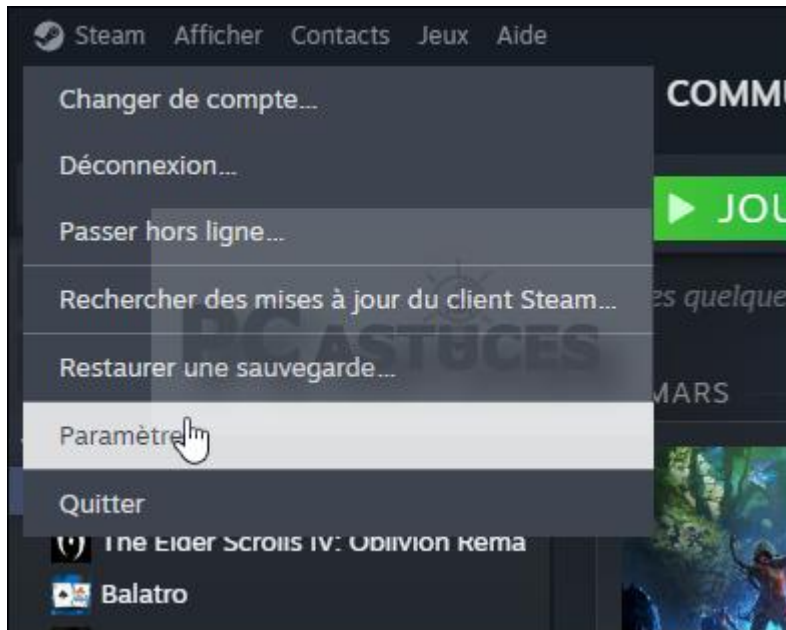
6. Pour les ouvrir dans l'explorateur Windows, cliquez sur une capture avec le bouton droit de la souris et cliquez sur **Voir le dossier**.



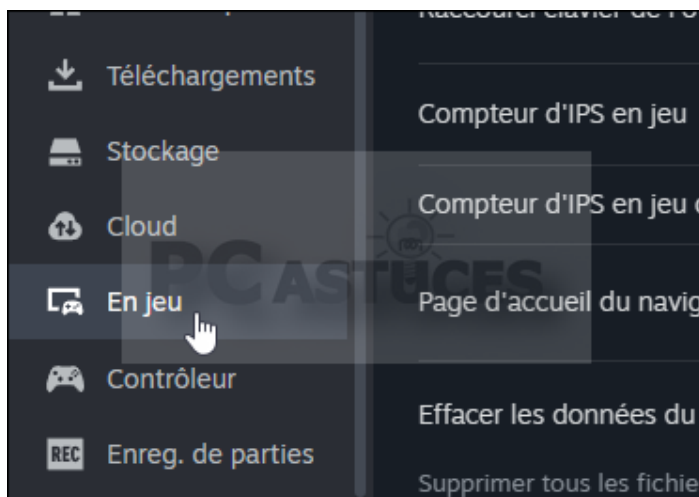
7. L'explorateur est ouvert sur le dossier où se trouvent les fichiers images des captures de ce jeu.



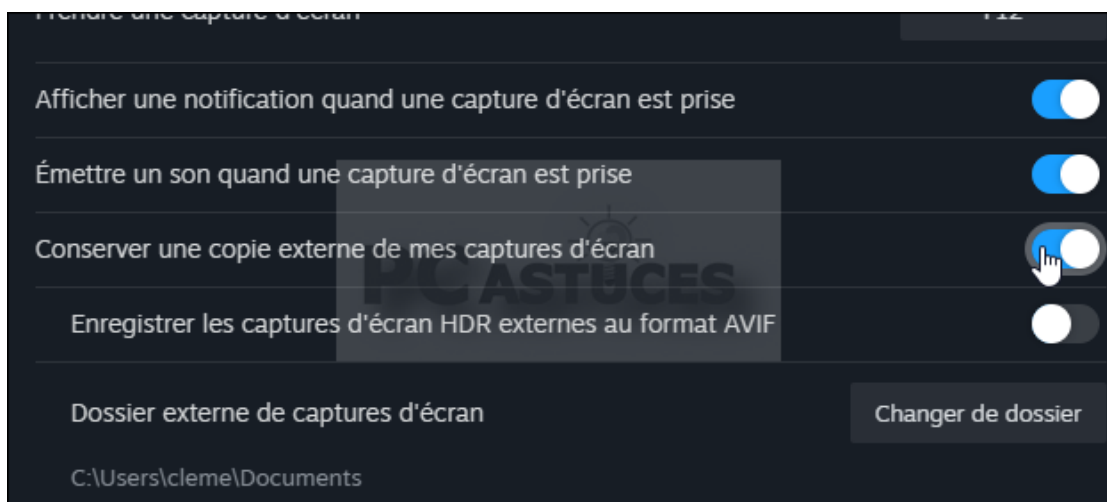
8. Si vous souhaitez définir un dossier commun à tous vos jeux pour vos captures, cliquez sur le menu **Steam** puis sur **Paramètres**.



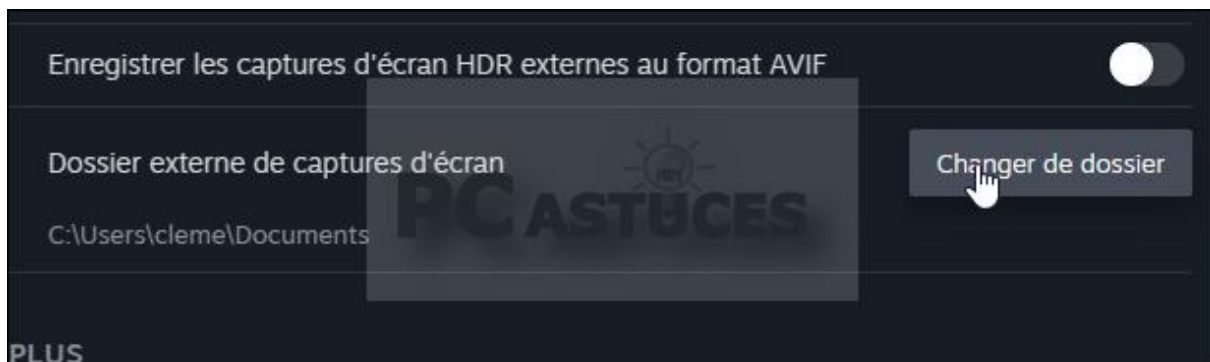
9. Cliquez sur la rubrique **En jeu** dans la colonne de gauche.



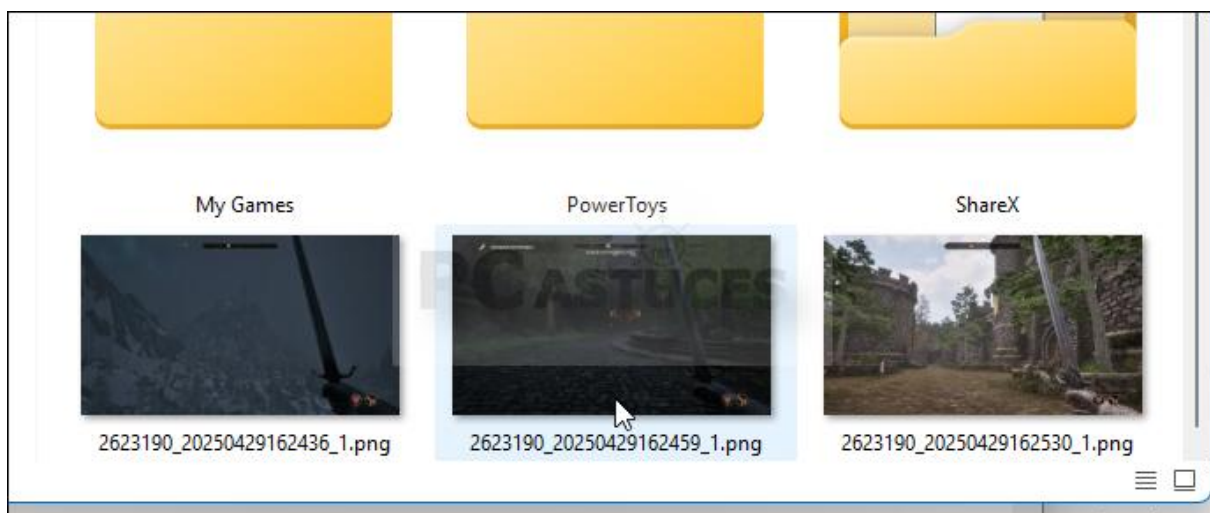
10. Activez l'option **Conserver une copie externe de mes captures d'écran**.



11. Cliquez sur **Changer de dossier** pour définir un dossier où enregistrer toutes les captures. Par défaut, il s'agit du dossier **C:\Users\[Nom d'utilisateur]\Documents**. Validez.



12. Ce dossier sera désormais utilisé pour toutes vos captures, peu importe le jeu.



13. Au passage, vous pouvez modifier la touche utilisée pour les captures (F12) si celle-ci interfère avec une commande de votre jeu.



Pour aller plus loin

Des remarques, des questions ? Fiche mise à jour et commentaires disponibles en ligne sur PC Astuces à l'adresse suivante :



<https://www.pcastuces.com/pratique/astuces/7487.htm>

Conditions d'utilisation

Ce document peut librement être utilisé à but informatif dans un cadre personnel, scolaire ou associatif. Toute autre utilisation, notamment commerciale est interdite. Il ne peut pas être modifié, vendu, ni distribué ailleurs que sur PC Astuces.

À propos

PC Astuces est un site d'entraide informatique **entièrement gratuit**.

- Des milliers d'astuces et de guides pratiques détaillés pas à pas.
- Téléchargez gratuitement des logiciels et des applications testées par nos soins.
- Personnalisez votre Bureau avec des milliers de fonds d'écran.
- Tous les jours, une newsletter par email avec du contenu inédit.
- Un problème ? Posez vos questions sur notre Forum et obtenez rapidement des solutions efficaces.

<https://www.pcastuces.com>